

# Cultuurcentra op de kaart

9 november 2011

# Cultuurcentra Facts & figures

*evolutie in kaart gebracht*

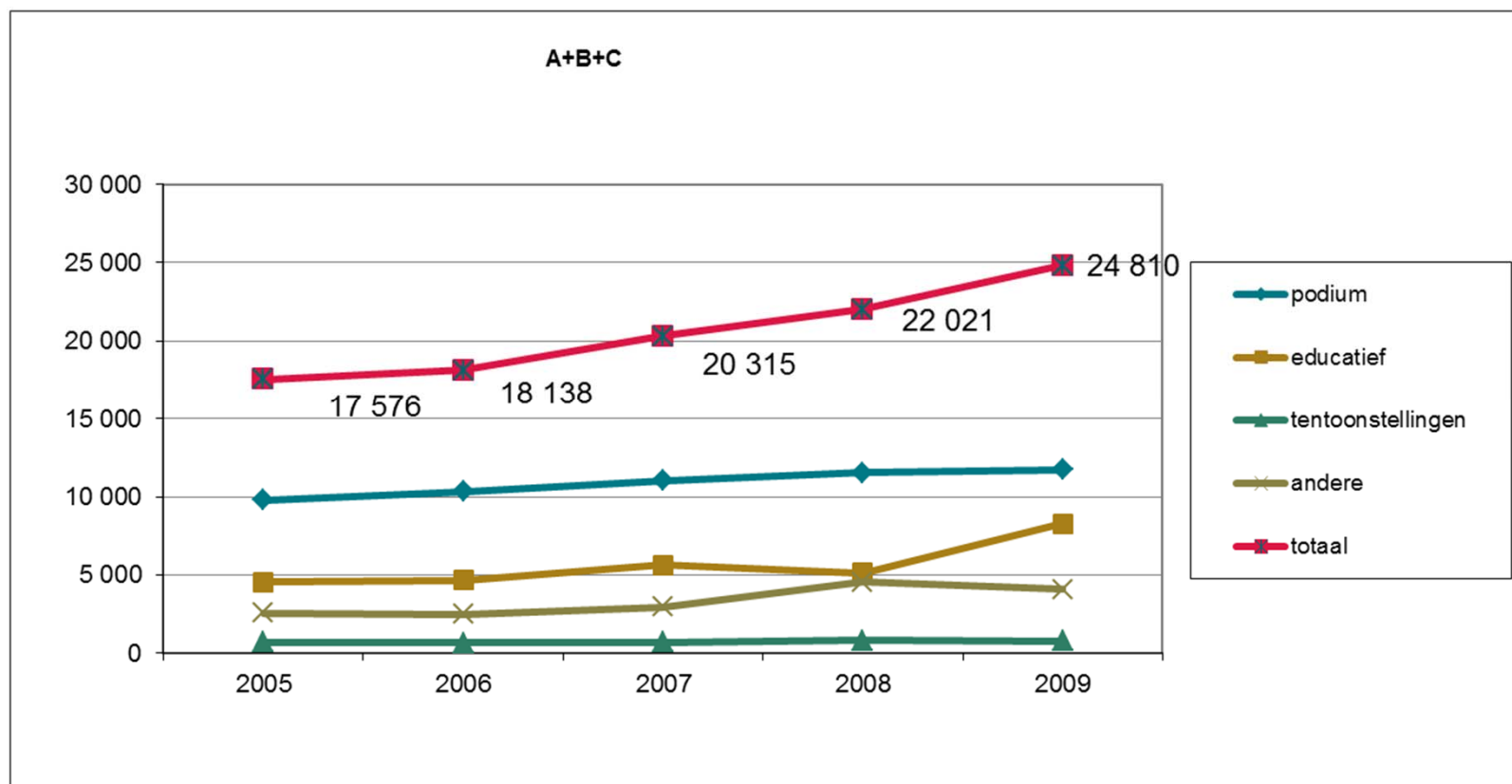
**ACTIVITEITEN**

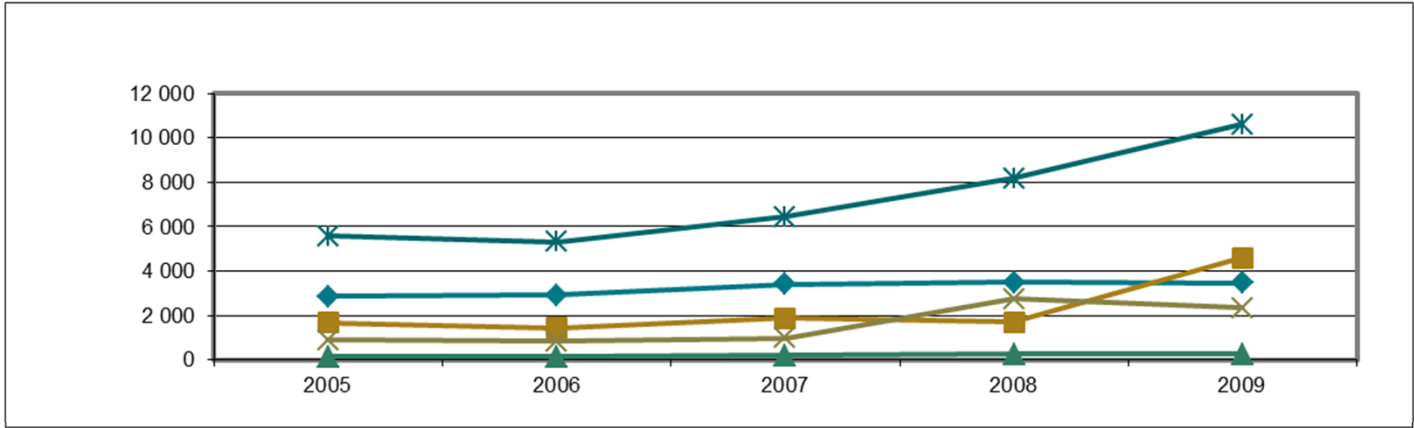
**FINANCIEN**

**PERSONEEL**

**INDIVIDUEEL RAPPORT & TEGENSPREKELIJKHEID**

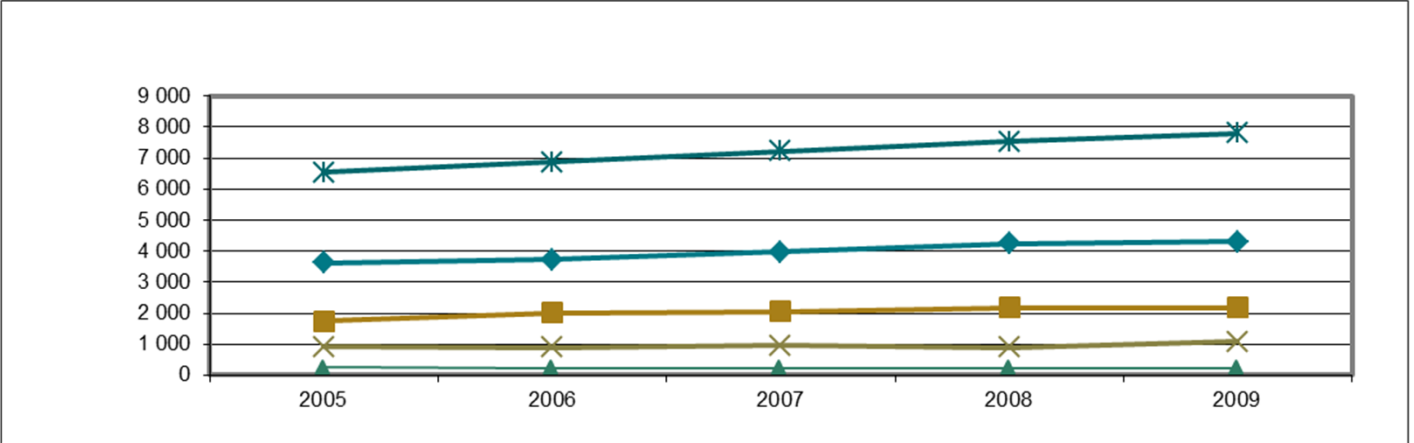
# 1. Eigen activiteiten: gestage stijging?



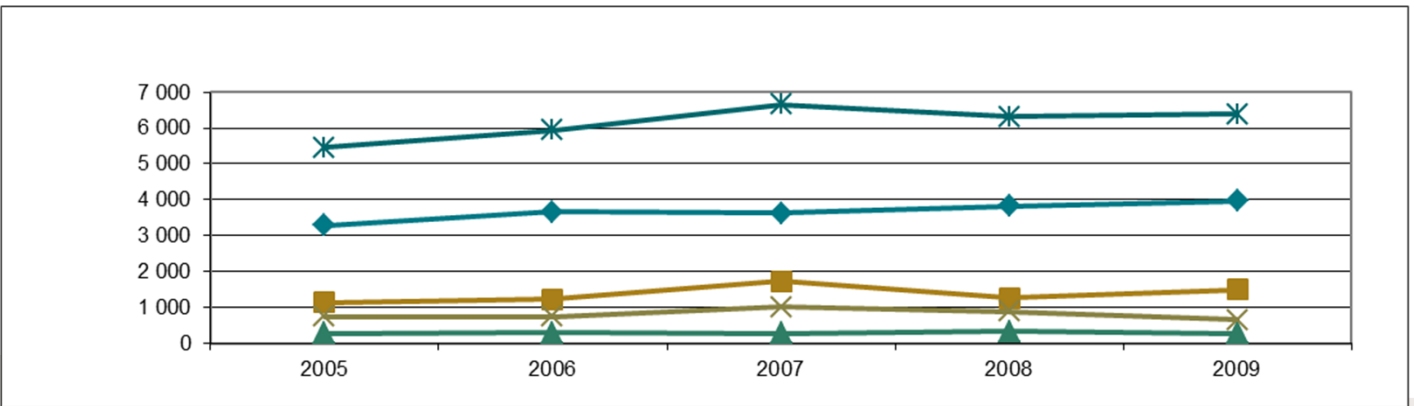


A

*Opgelet: sterke  
stijging educatieve  
act.: Turnhout*



B



C

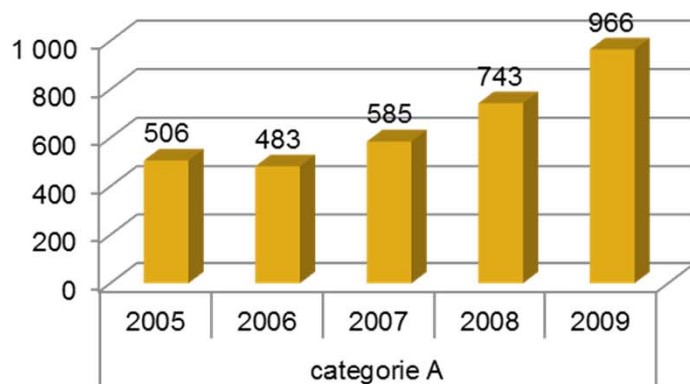
# Aantal cultuurcentra

Refertejaar	A	B	C	totaal	
2005	11	18	30	59	
2006	11	18	32	61	Tienen en Wetteren nieuw in categorie C
2007	11	19	31	61	Vilvoorde verhoogt van categorie C naar categorie B
2008	11	20	31	62	Herentals nieuw in categorie B
2009	11	20	31	62	
2010	10	20	31	61	Turnhout van categorie A naar artikel 76
2011	11	19	31	61	Genk verhoogt van categorie B naar categorie A

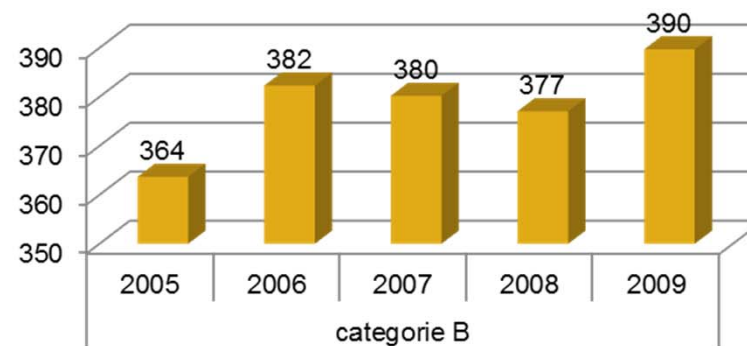
Antwerpen, Brussel en Gent werden niet in dit rapport opgenomen.

# gemiddeld aantal eigen activiteiten per cc

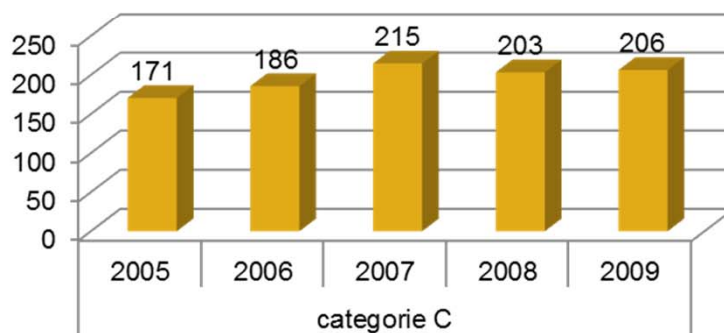
## gemiddelde A



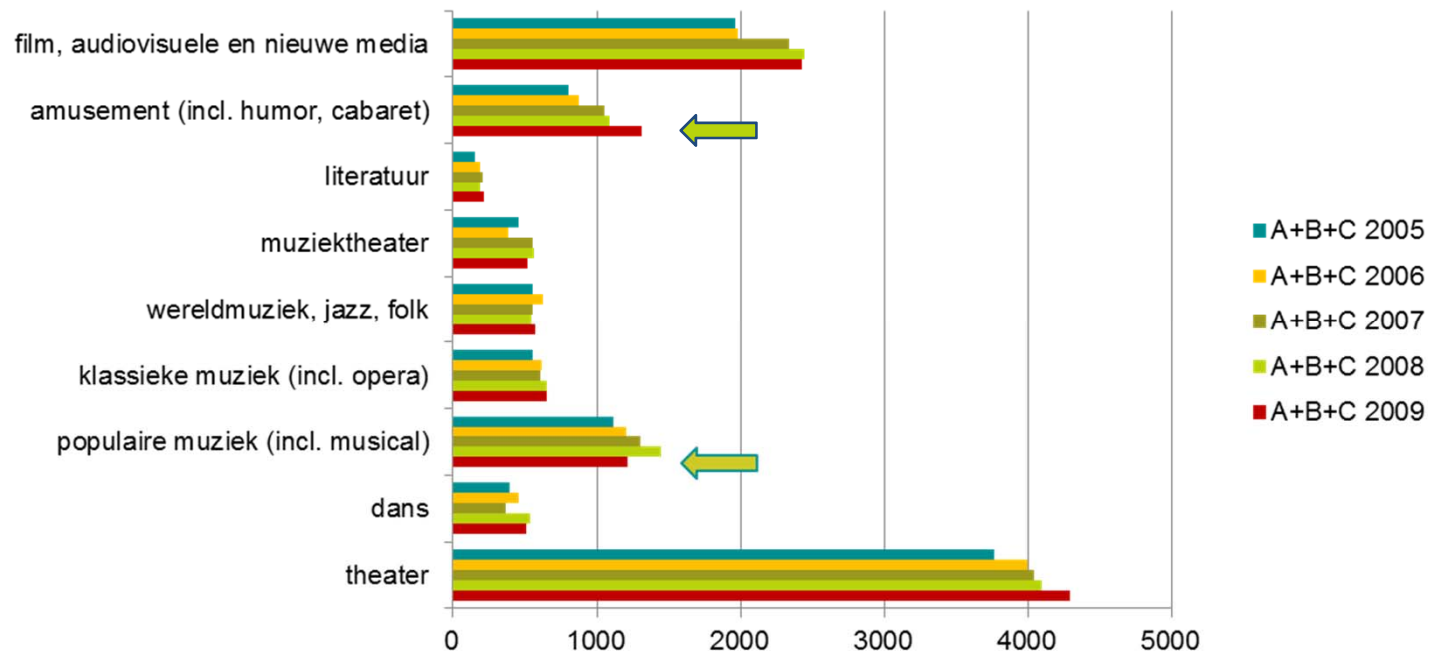
## gemiddelde B



## gemiddelde C



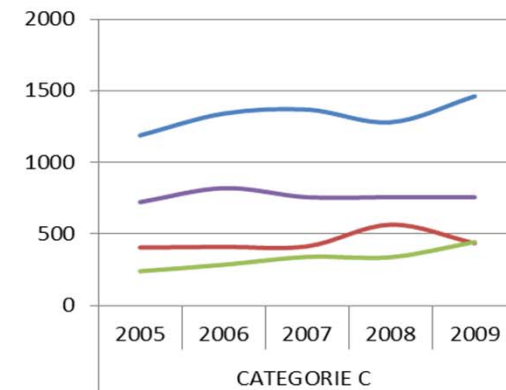
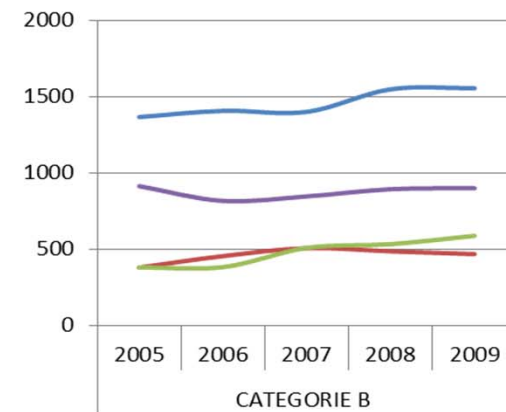
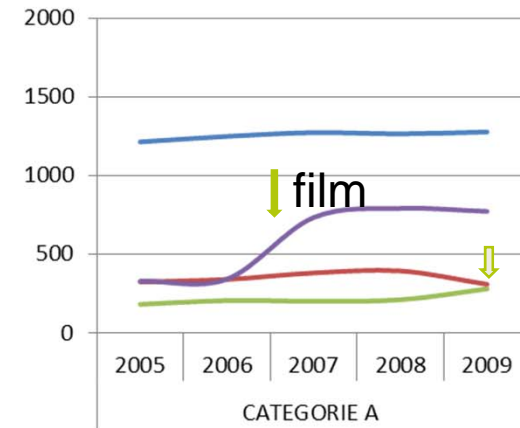
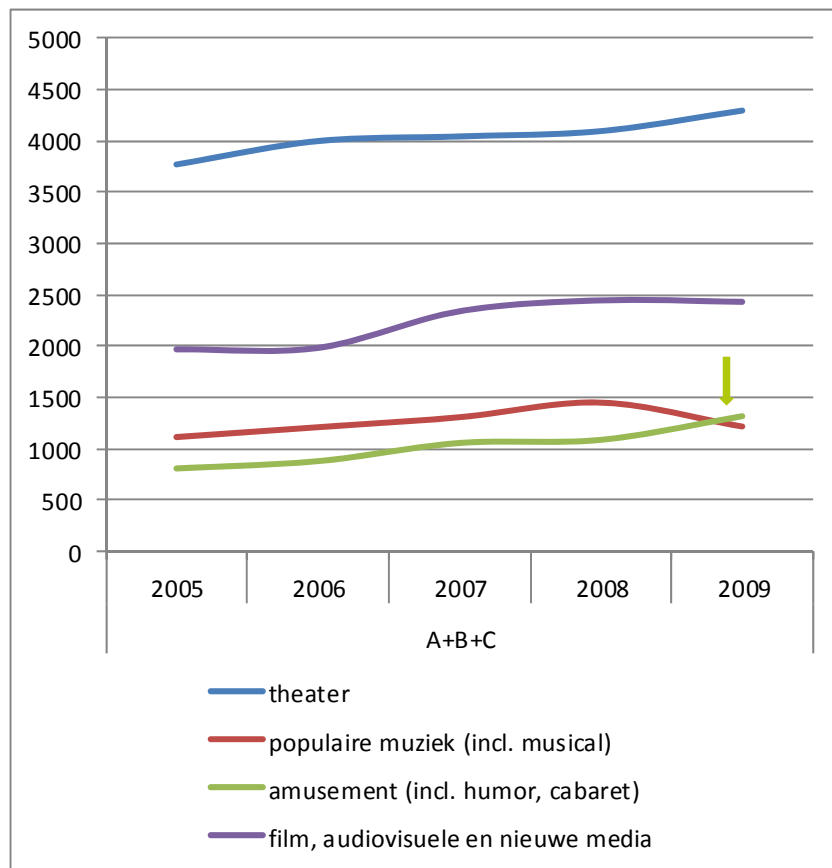
## 2. Podium: amusement ten top?



Top 4 absolute cijfers (alle podiumactiv in A+B+C samen)

- theater
- film en nieuwe media
- amusement haalt in 2009 de populaire muziek in

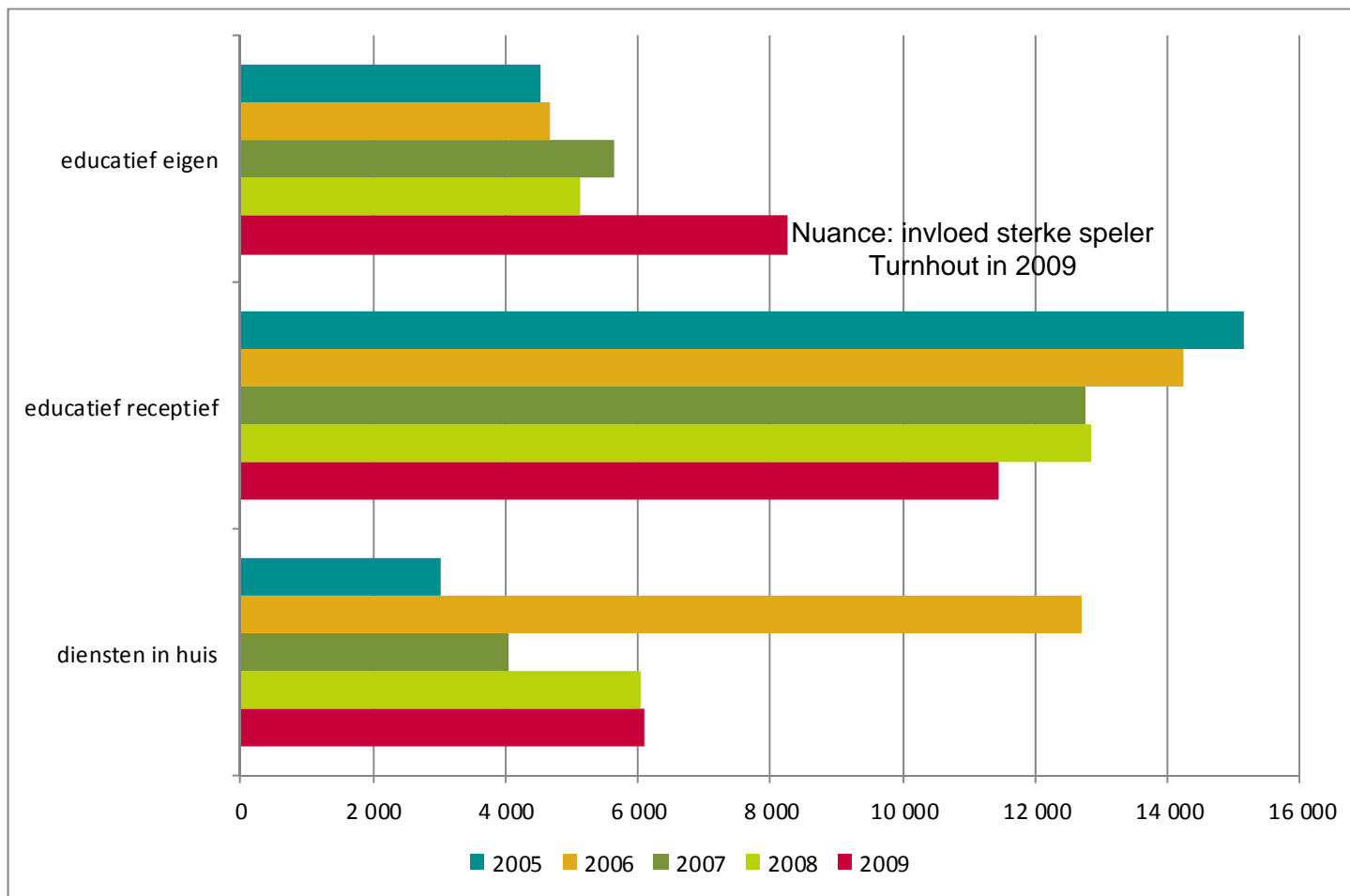
# top 4 disciplines



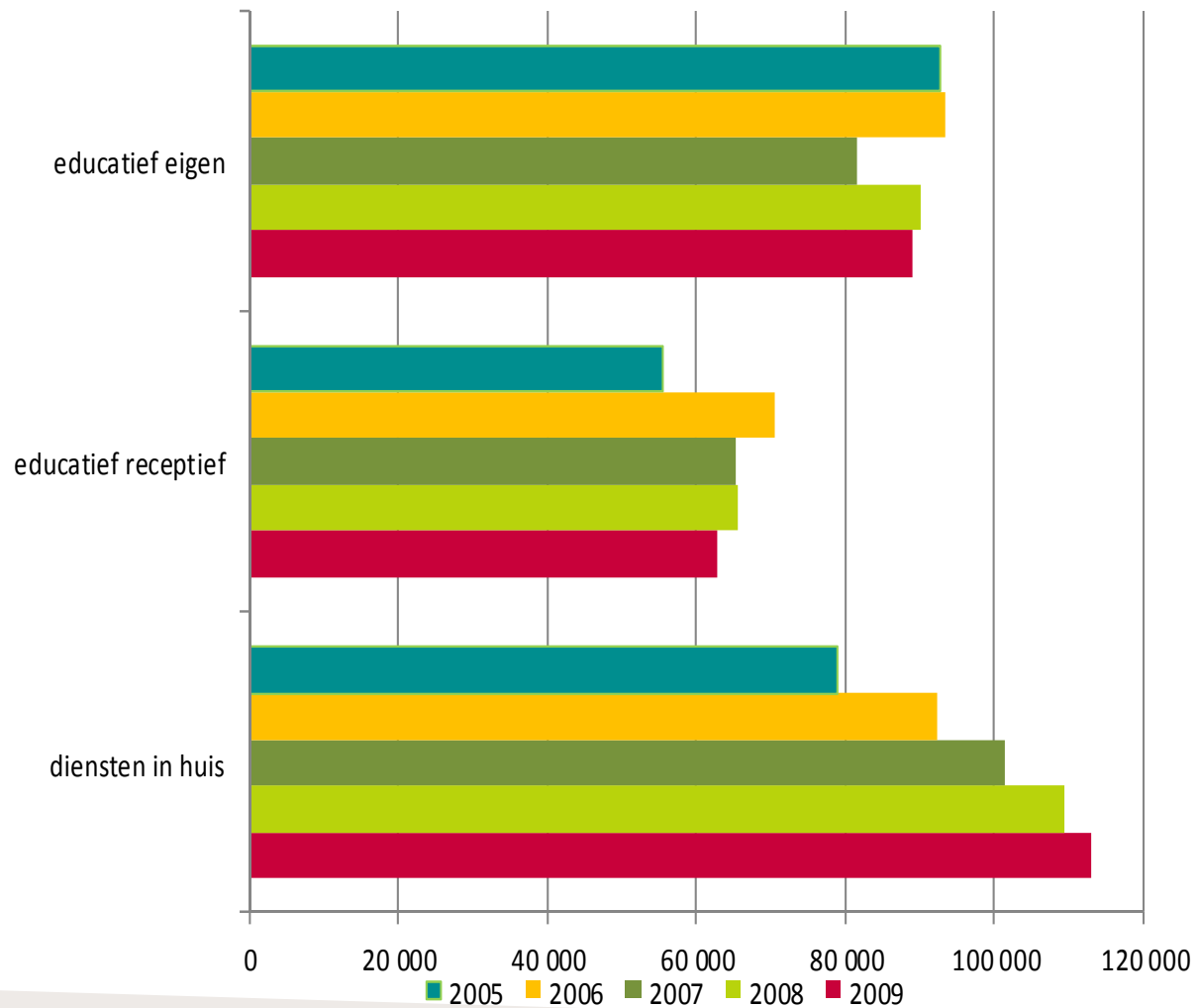
# evolutie disciplines 2005 tot 2009

1	theater van 39% naar 42% dus moet (voorlopig?) niet inboeten
2	film, media van 20 naar 24% (kenterjaar 2007, sindsdien stabiel)
3	amusement van 8 naar 13% = sterkste groei
4	populaire muziek van 11% naar 14% in 2008 en weer naar 12% in 2009 quid 2010?
5	klassieke muziek stabiel op 6%
5	wereldmuziek, jazz even gezakt naar 5% maar terug op 6%
7	muziektheater vrij stabiel rond 5%
7	dans van 4 naar 5% in 2008 en 2009
9	literatuur stabiel op 2%

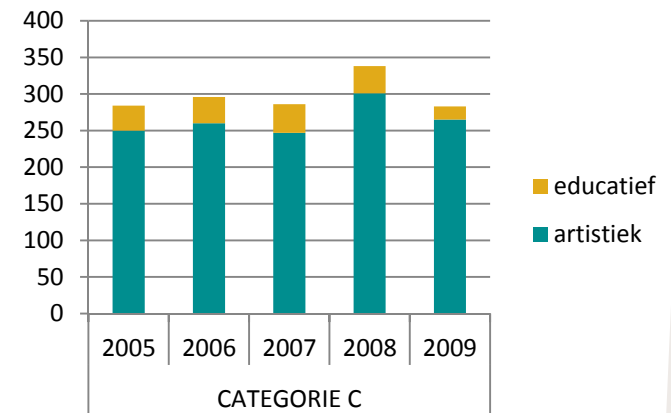
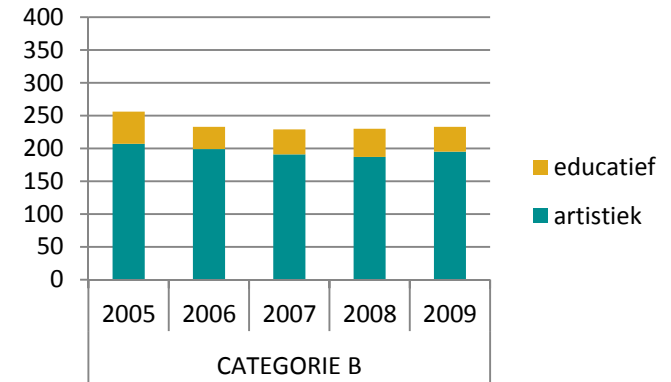
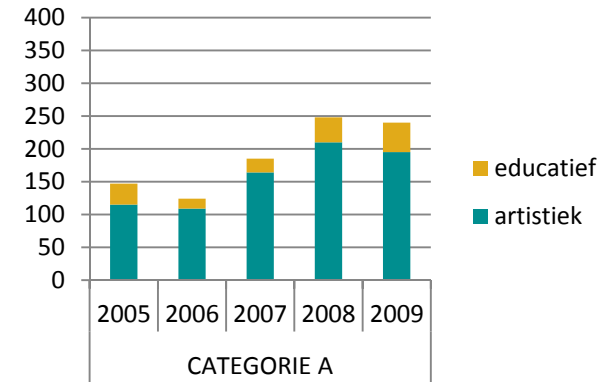
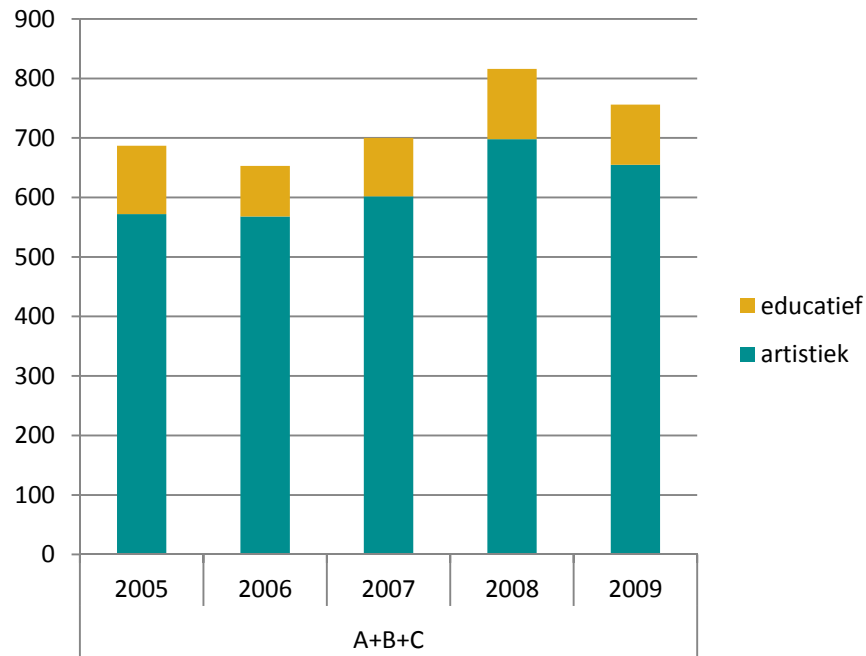
### 3. Educatieve activiteiten



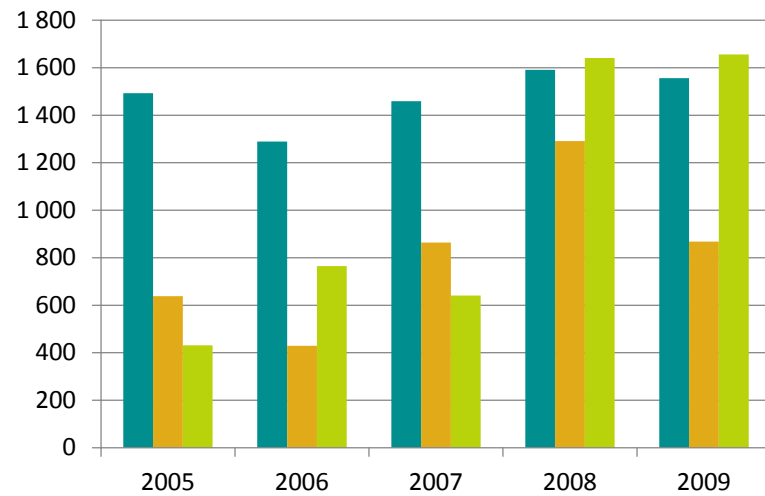
# Wat betekent dit in uren?



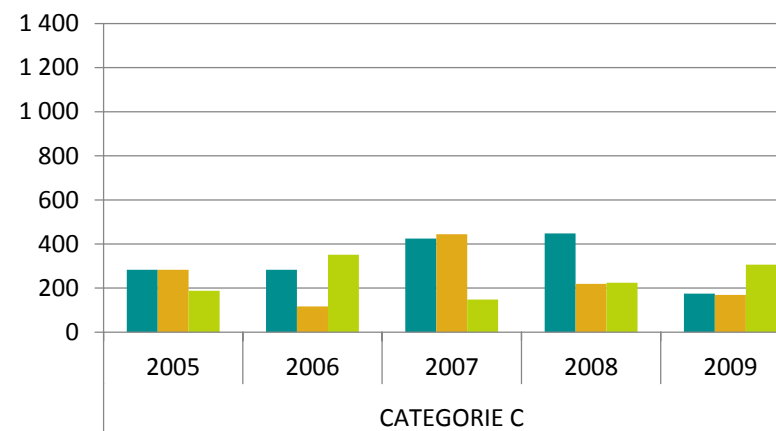
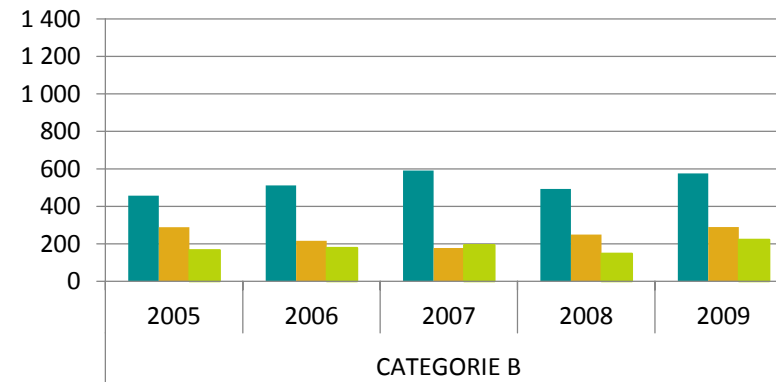
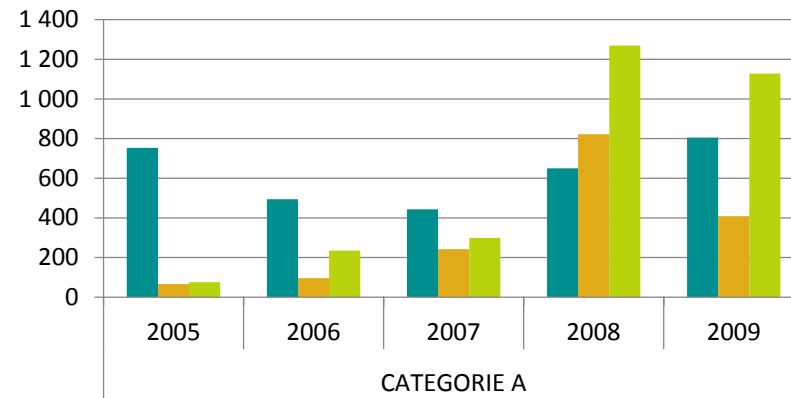
# 4. Tentoonstellingen



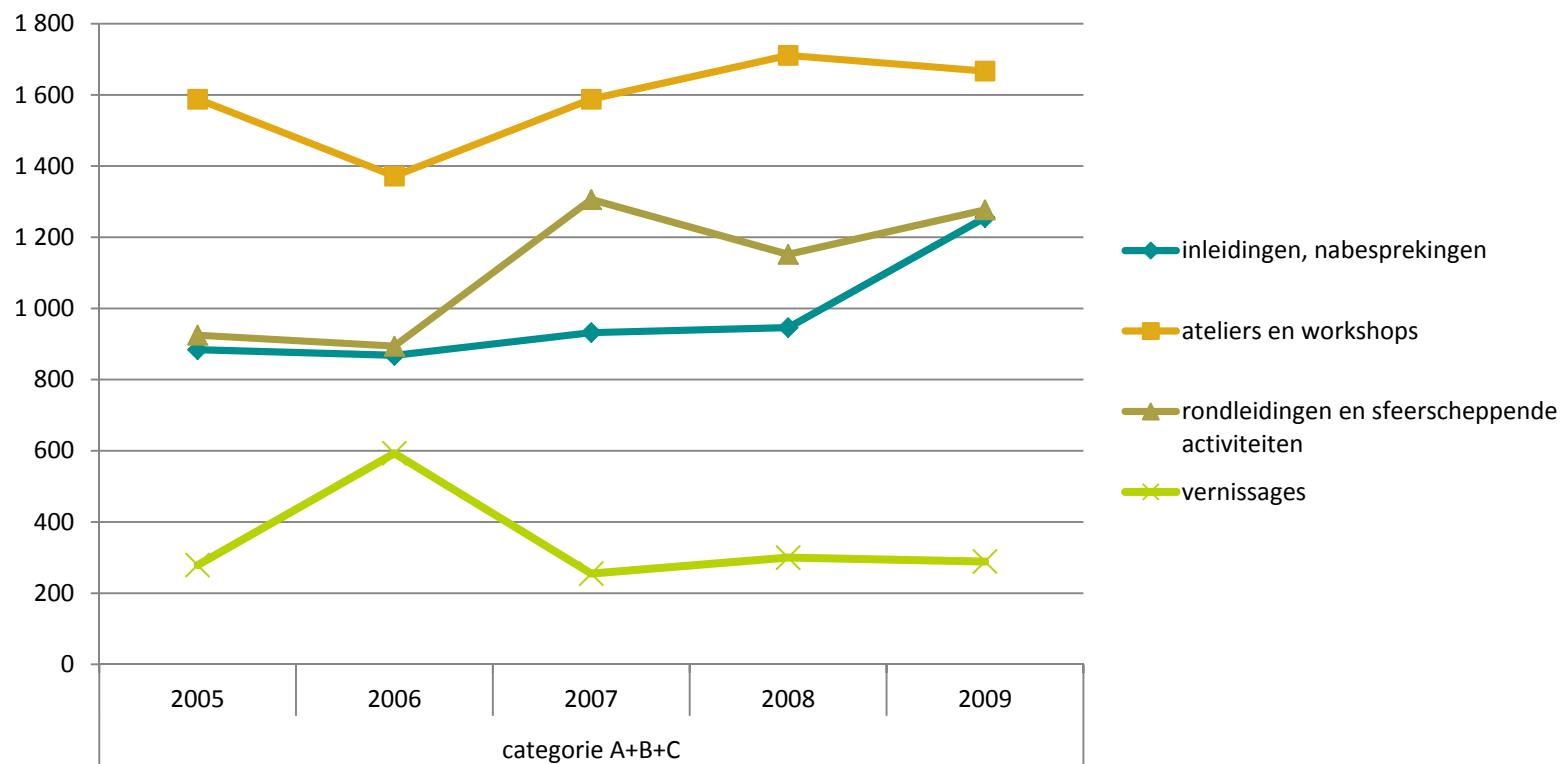
# 5. 'andere' activiteiten



- repetitie
- ontspannings- en ontmoetingsactiviteit
- overige activiteiten



## 6. Omkaderingsactiviteiten crescendo?



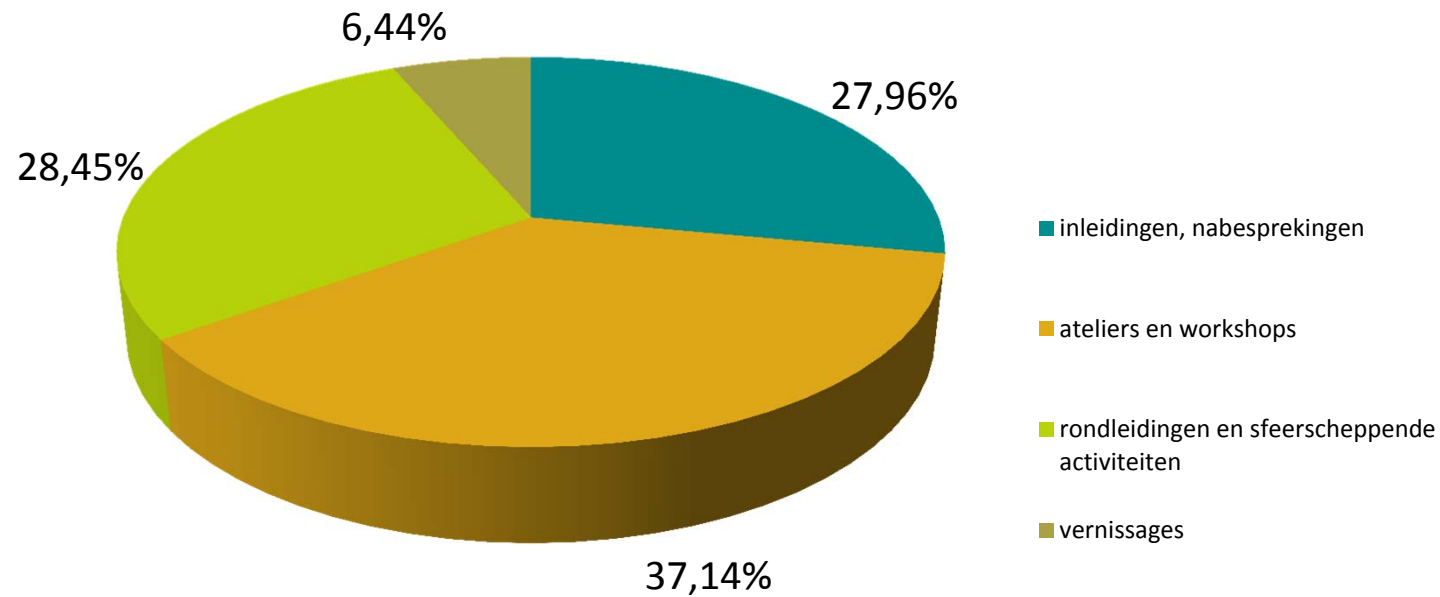
A+B+C: van 3 676 (2005) naar bijna 4 500 (2009) omkaderingsactiviteiten  
➤ stijging met 1/4!

## omkadering bij iedereen in de lift?

- Ja, voor categorie A : van 1250 naar bijna 1800 act.  
gemiddeld per cc: van 114 naar 163
- Neen, voor categorie B : stabiel rond 1200 à 1300 act.  
gemiddeld per cc: daling van 70 naar 60
- Ja, voor categorie C: van 1159 naar bijna 1500 act.  
gemiddeld per cc: van 38 naar 48

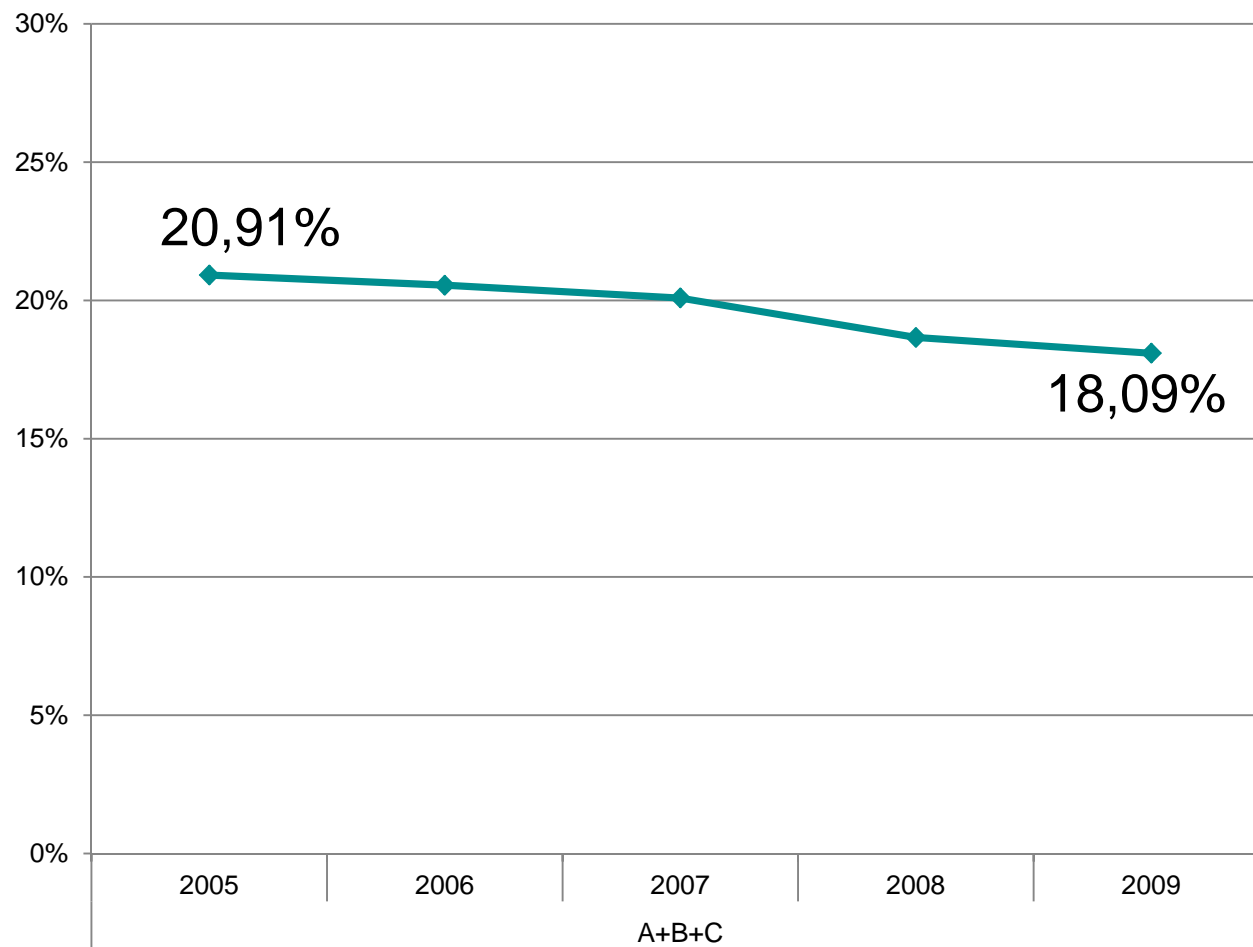
# welke omkaderingsactiviteiten?

2009 (A+B+C)



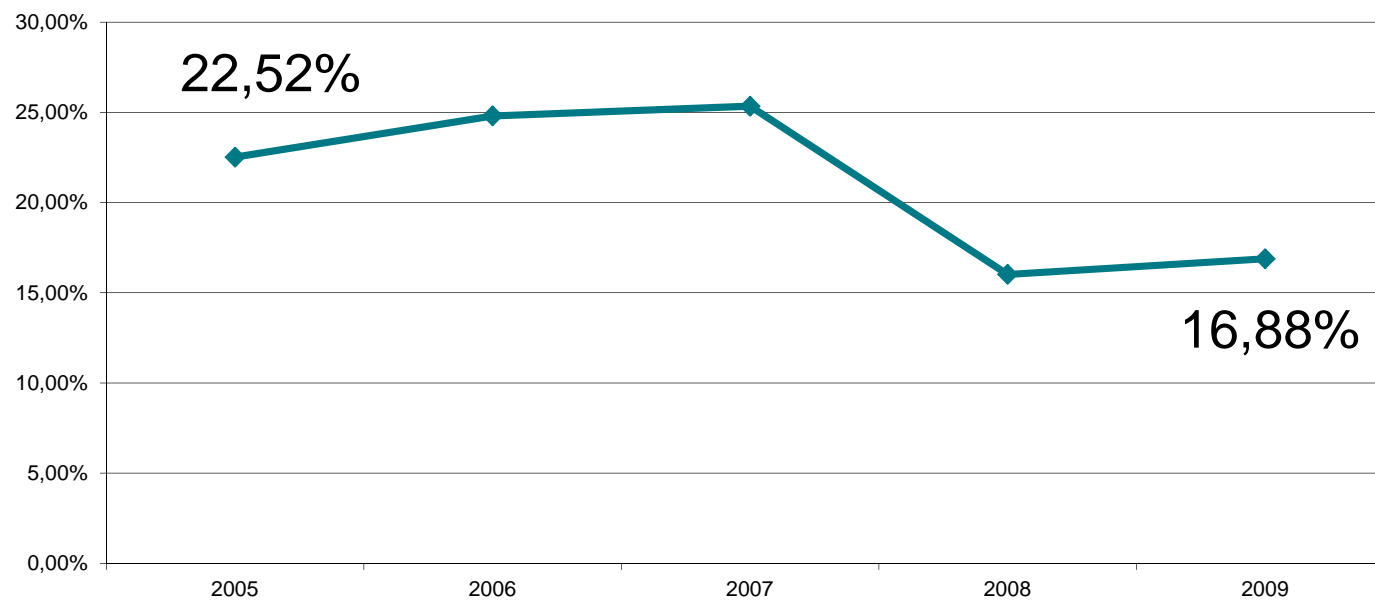
inleidingen, nabesprekingen	in de lift vooral bij cat A
ateliers en workshops	dalend bij cat B, licht stijgend bij cat C
rondleidingen en sfeerscheppende activiteiten	stijgend bij A en B, stabiel bij C
vernissages	lichtjes stijgend bij A, B eerder minder, C stabiel

# Relatief minder activiteiten omkaderd?



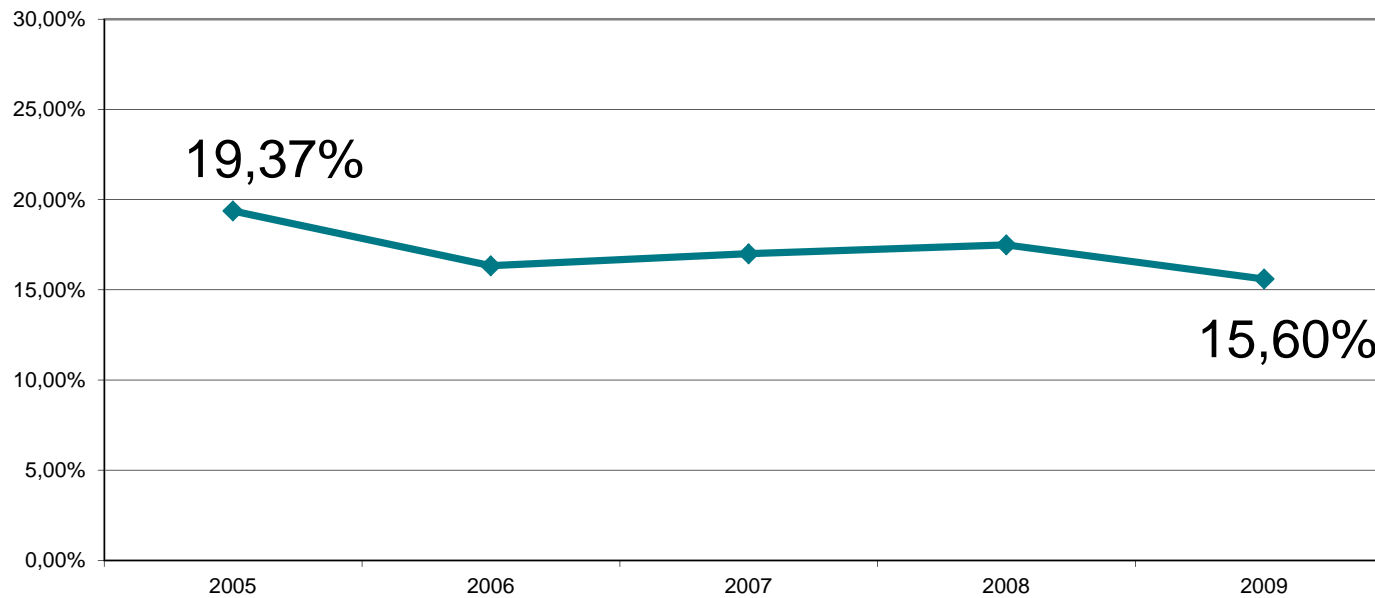
# A: twijfel over omkadering?

% eigen act. dat omkaderd wordt



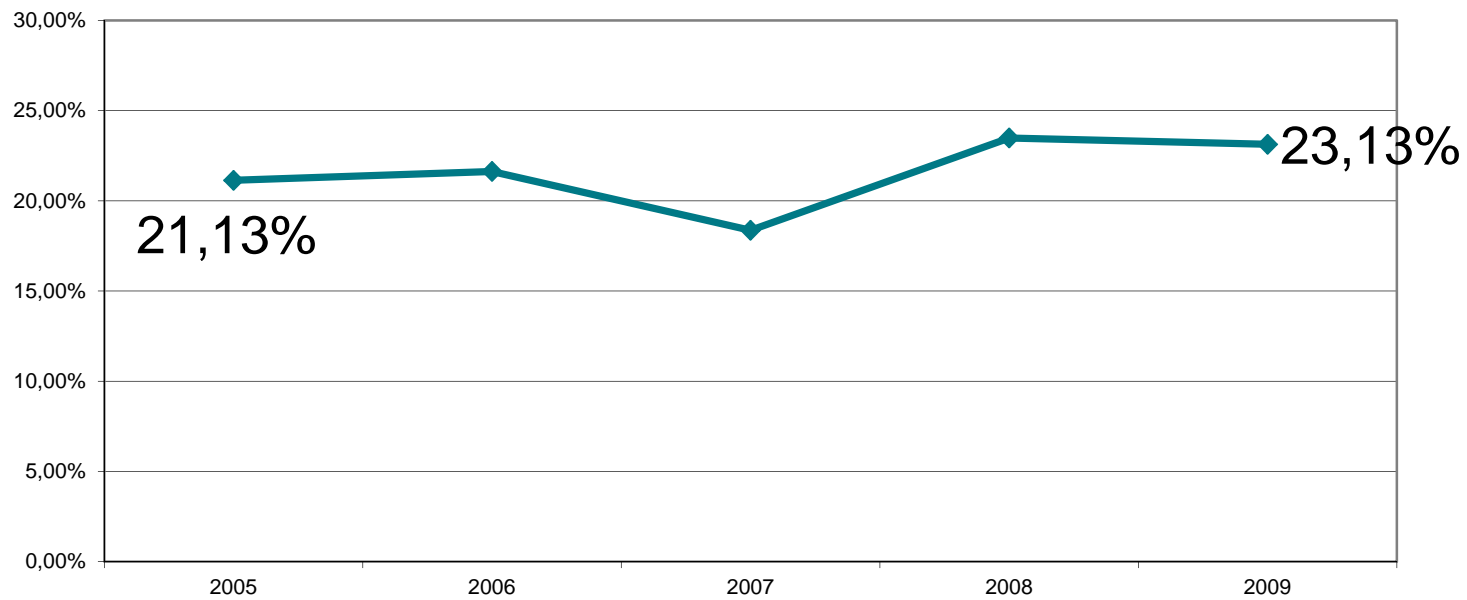
# B: niet (meer)voluit?

% eigen act. dat omkaderd wordt



# C gaat voor omkadering

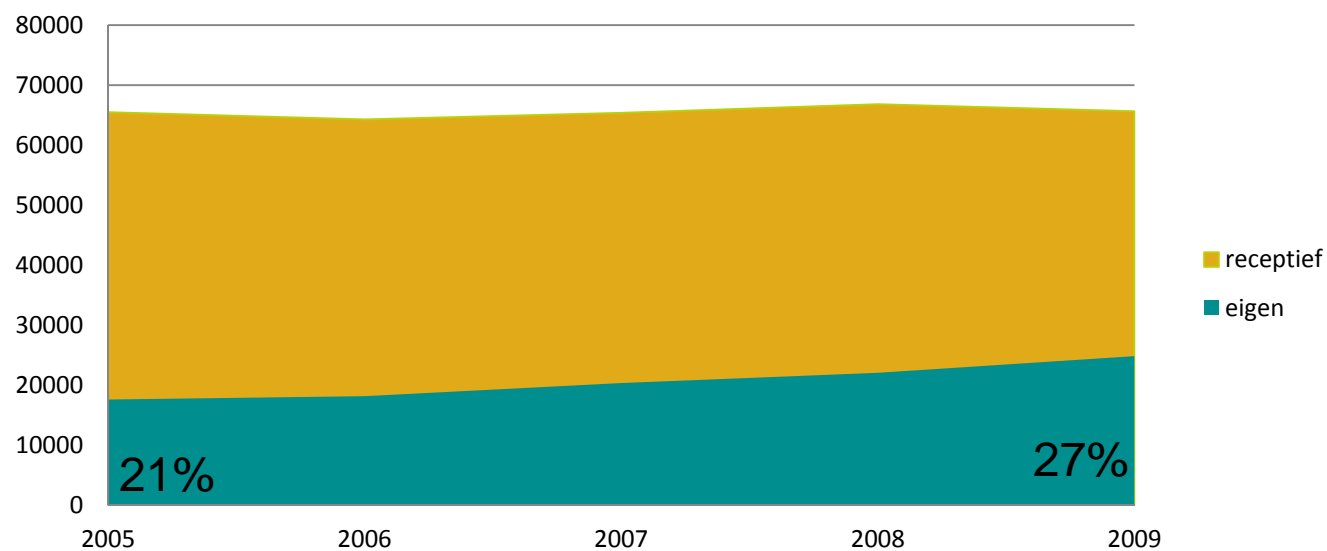
% eigen act. dat omkaderd wordt



## 7. Duiding via publicaties?

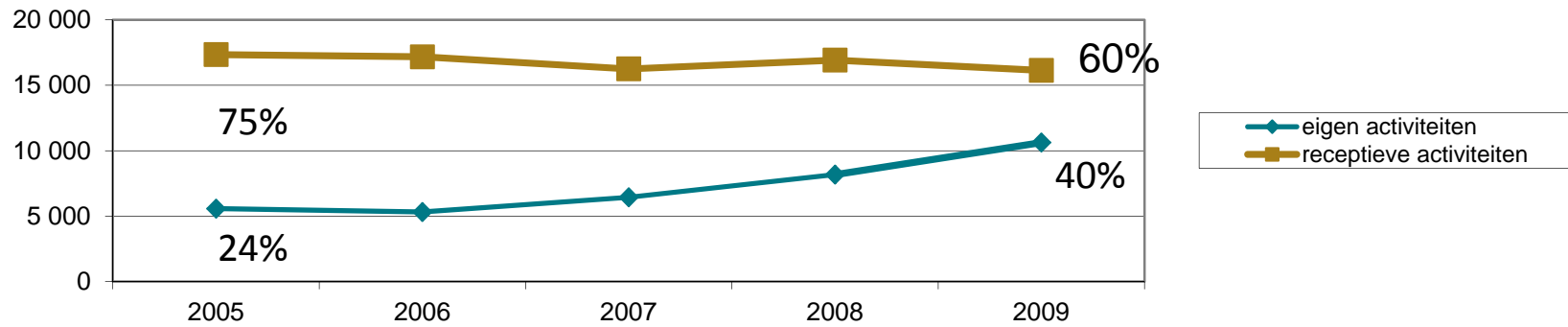
folders vrij stabiel	3 000 à 4 000 per jaar
lesmappen stabiel	2 500 per jaar
catalogi stijgen	ca.100 met piek van 180 in 2009 (o.a. Kortrijk)
syllabi educatieve activiteit piek	jaarlijkse verdubbeling 2005/2006 en 2007 tot 2 623 in 2009 helft wordt gerealiseerd in A (sterke speler Turnhout) bij A en B verdubbeling in 2009; C quasi stabiel

## 8. Eigen versus receptief

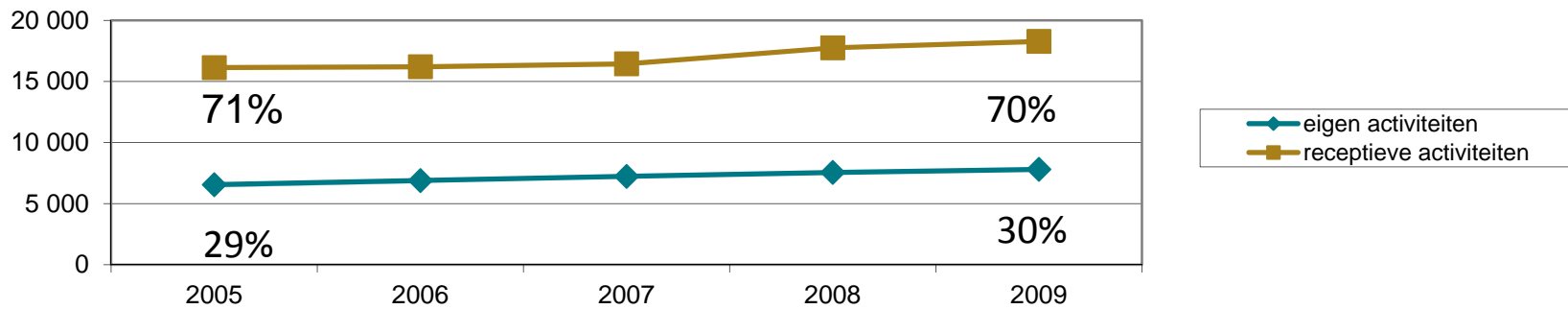


	2005	2006	2007	2008	2009
eigen	17576	18138	20319	22021	24810
receptief	65486	64274	65364	66824	65650
<b>totaal</b>	<b>83062</b>	<b>82412</b>	<b>85683</b>	<b>88845</b>	<b>90460</b>

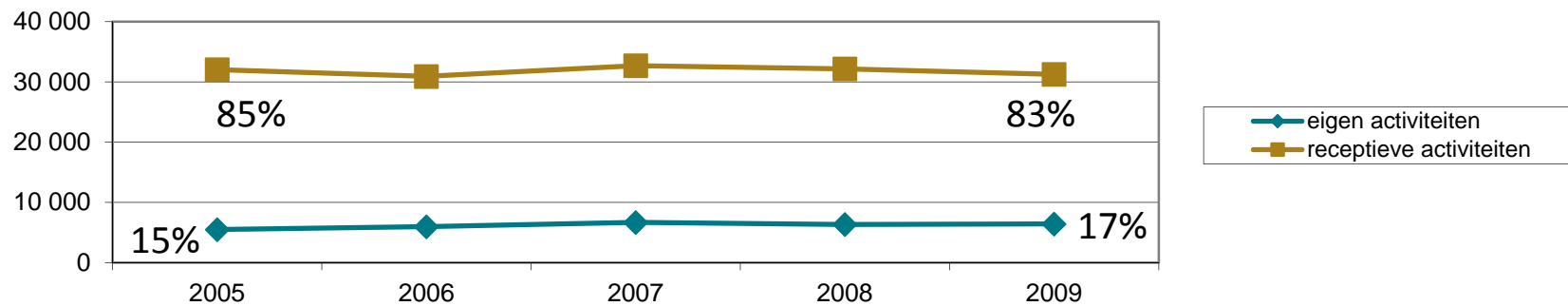
eigen versus receptief - categorie A



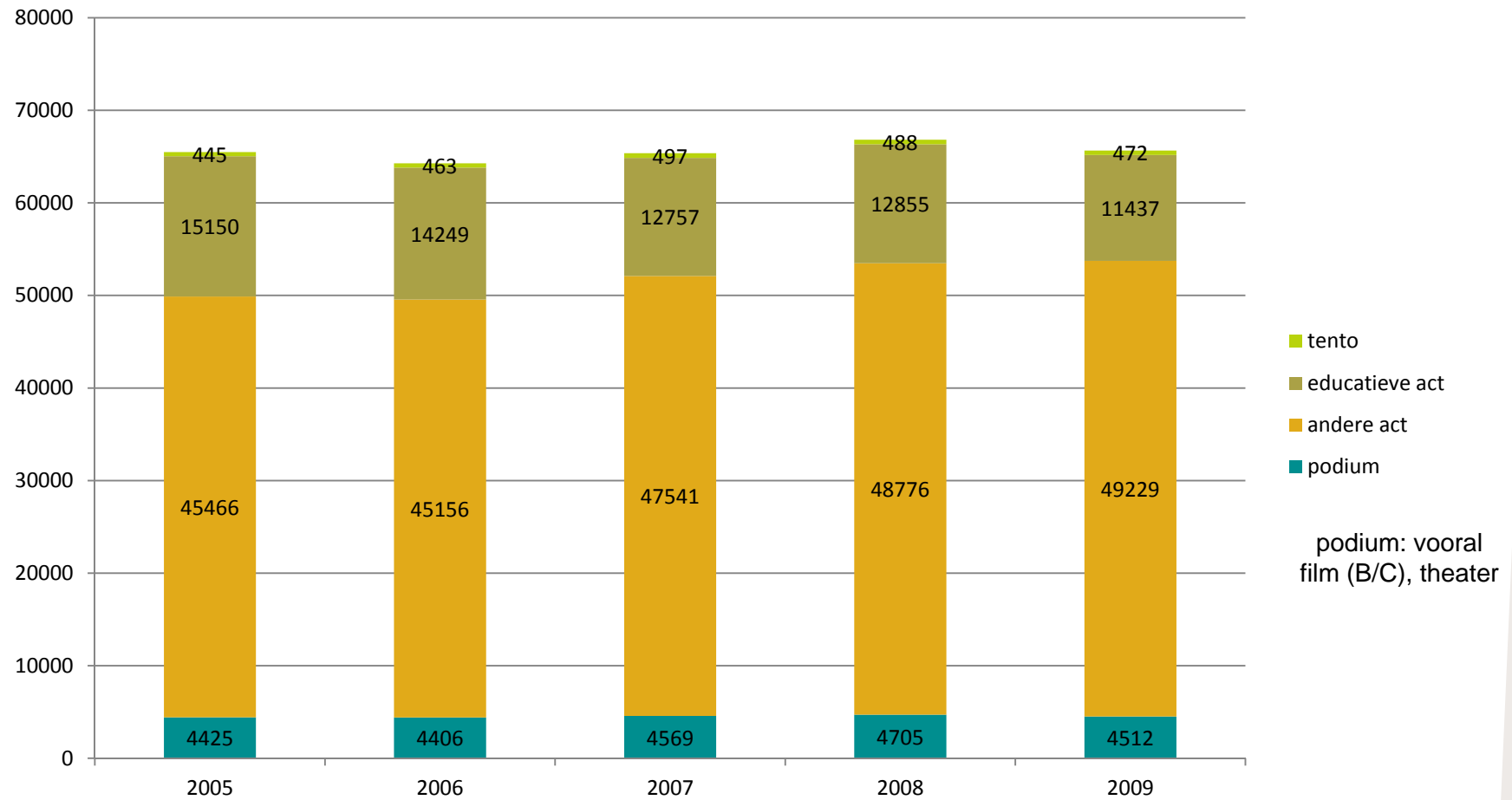
eigen versus receptief - categorie B



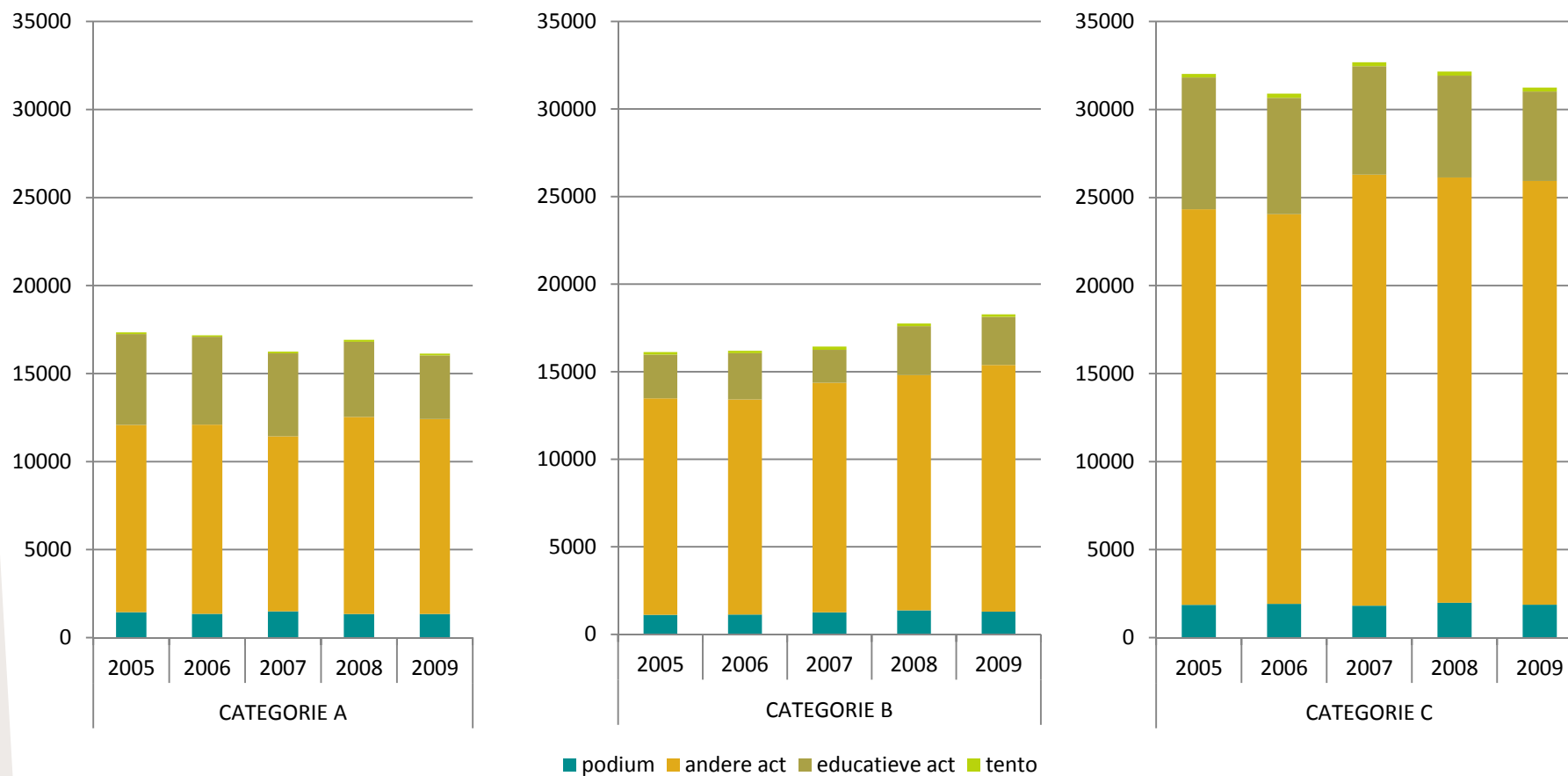
eigen versus receptief - categorie C



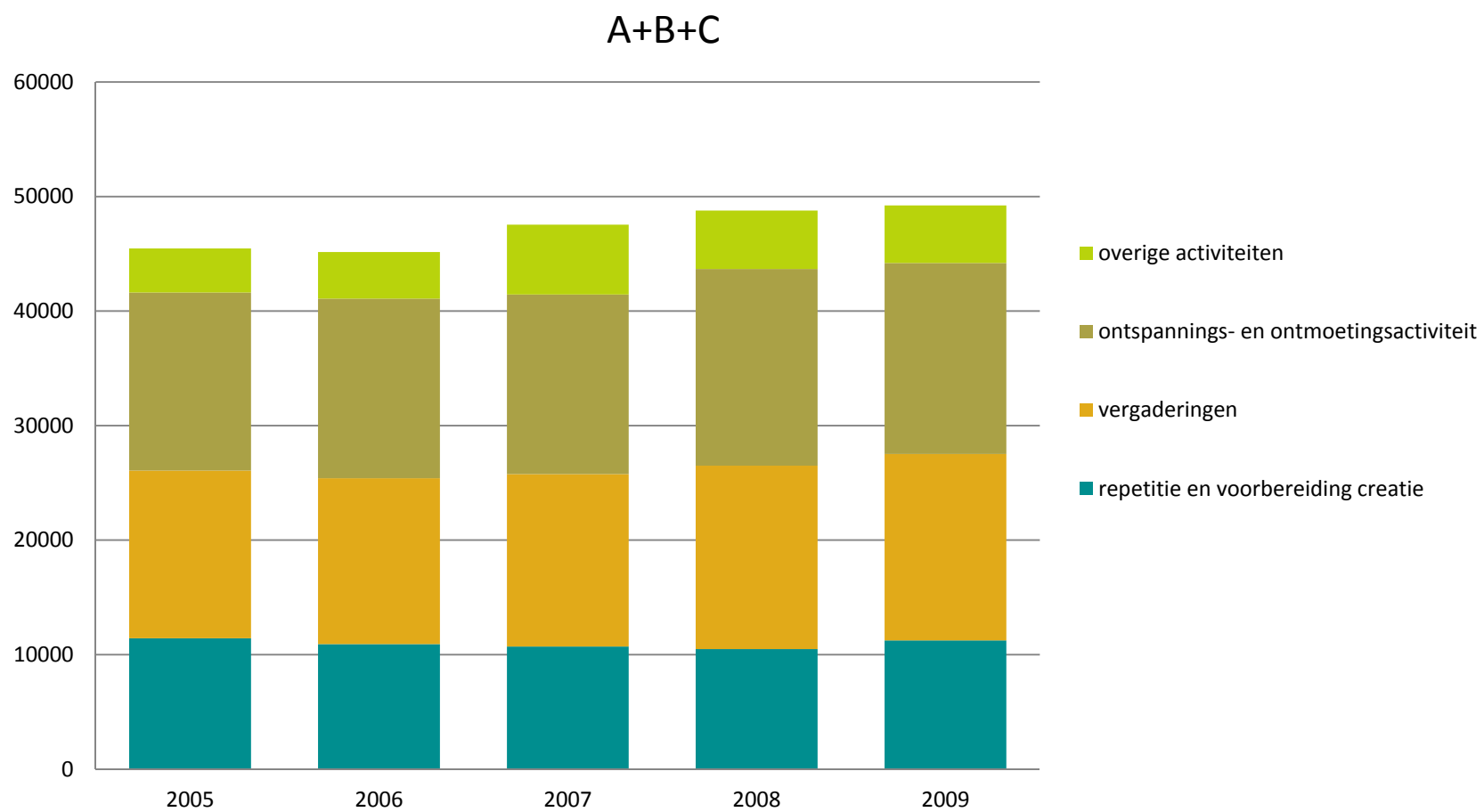
# 9. Receptieve functie?



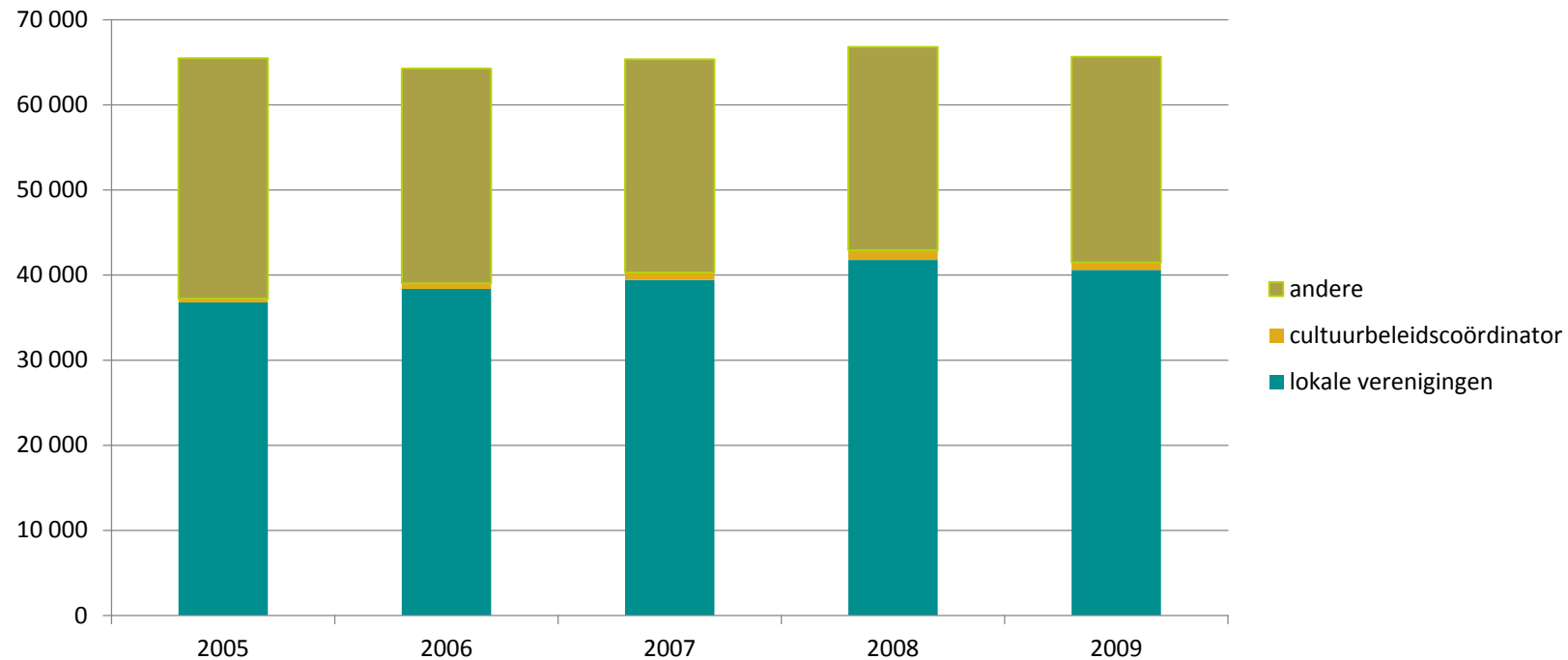
# categoriaal verschil in receptieve functie?



## 10. Welke 'andere' activiteiten



# 11. wie organiseert receptieve activiteiten?

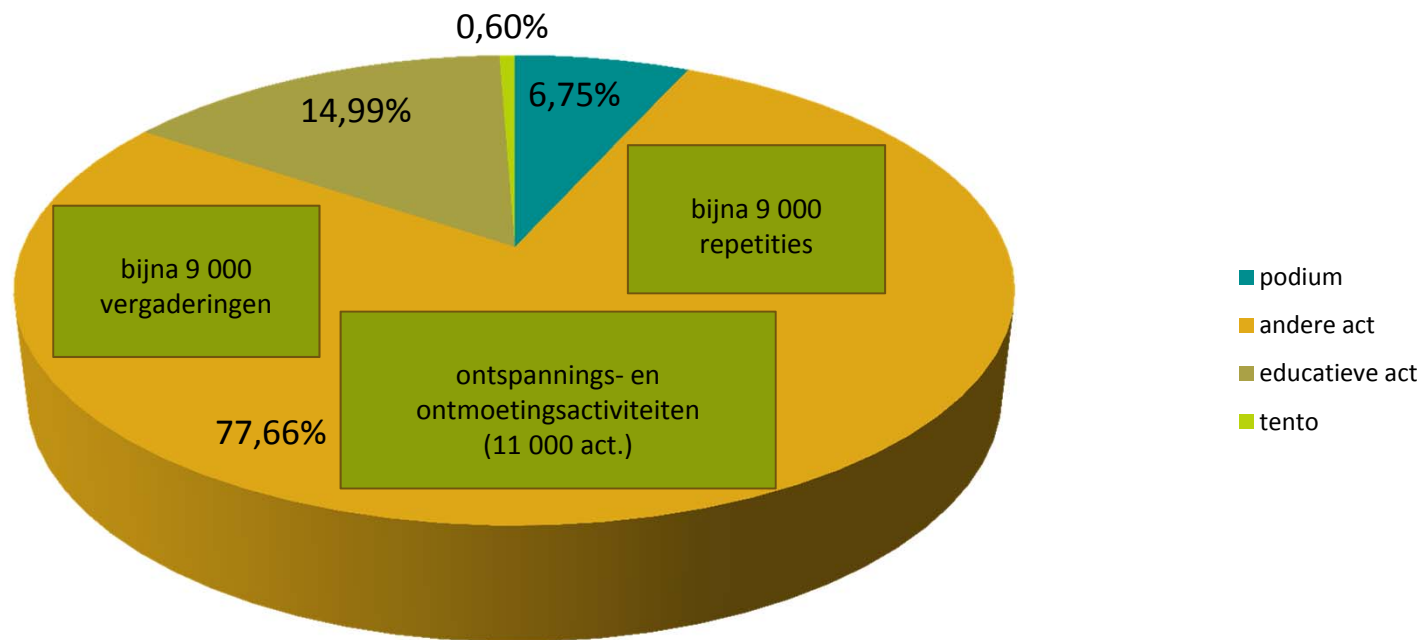


lokale verenigingen organiseren 55 à 60% van de receptieve act. (A+B+C)

categoriale verschillen? in A centra tot 70% door verenigingen

nuance: cubelco is vooral actief betrokken in de eigen act. (zie verder)

## 12. Welke receptieve activiteiten organiseren lokale verenigingen? (2009, A+B+C)



categoriale verschillen? A iets meer podium,  
B iets meer 'andere' en slechts 10% educatieve activiteiten

## 13. Organisatorische ondersteuning?

- bij 27% van alle receptieve activiteiten in 2009 (= meer dan 17 000 activiteiten A+B+C samen)

- › ca. 12 000 'andere' activiteiten
- › ca. 3 300 podium activiteiten
- › ca. 2 500 educatieve activiteiten
- › ca. 200 tentoonstellingen

- evolutie? vooral bij 'andere' act.: stijgend bij cat A en C in 2008/2009, daling bij cat B vanaf 2007, dan redelijk stabiel



## 14. Promotionele ondersteuning?



- bij 8% van de receptieve activiteiten in 2009 (A+B+C)
  - › 2 100 receptieve podiumactiviteiten (bijna de helft!)
  - › 1 600 educatieve activiteiten
  - › 1 350 'andere' activiteiten
  - › 200 tentoonstellingen

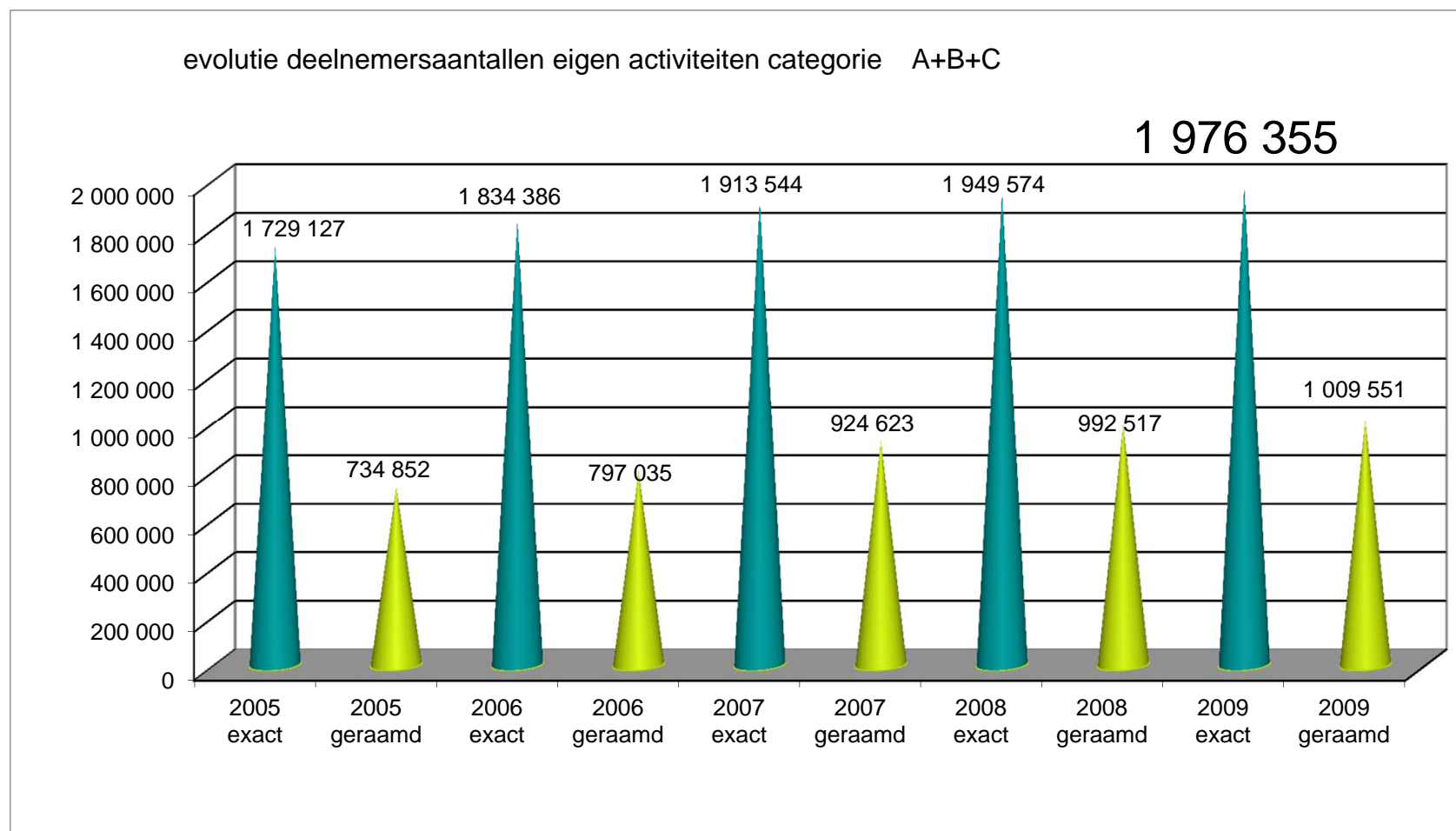
- evolutie?

A: toename ondersteuning podiumactiviteiten

B: lichte toename

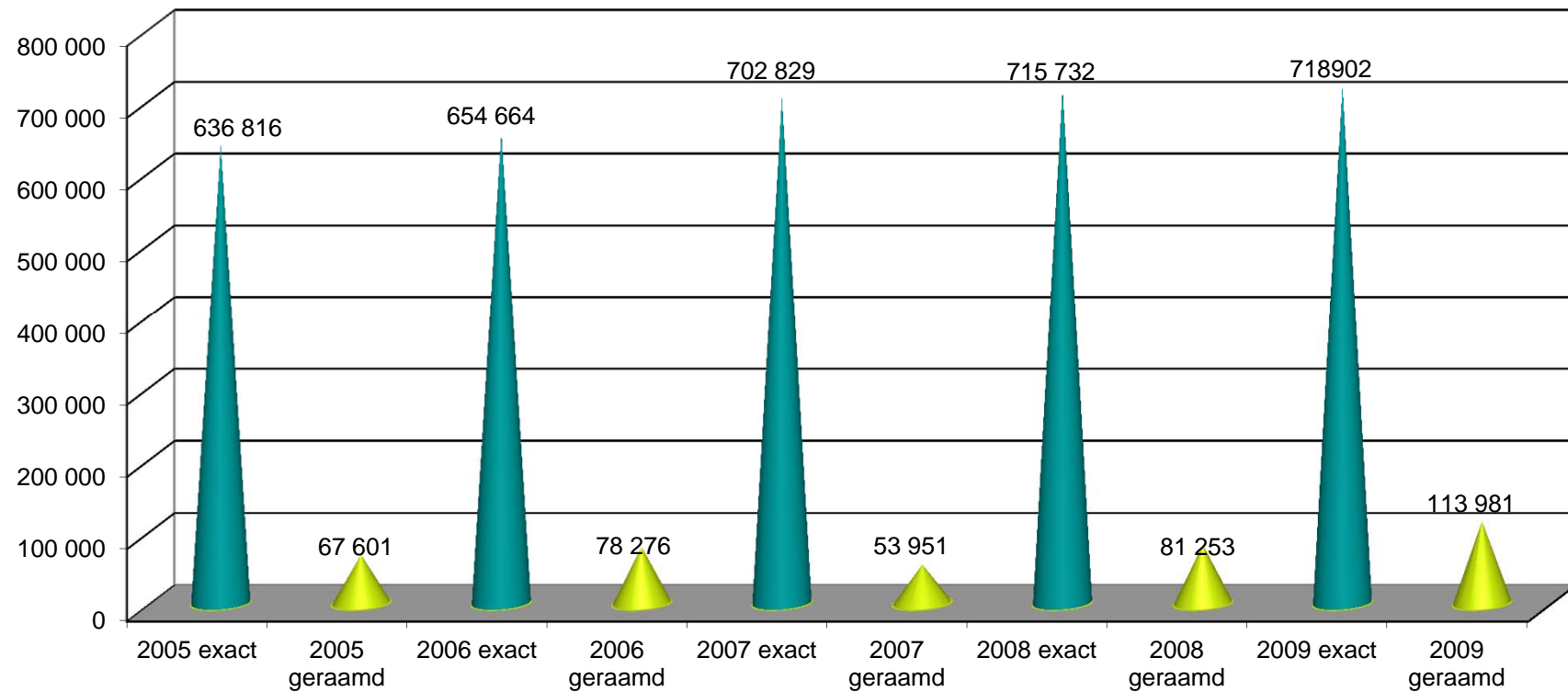


# 15. Publieksbereik in stijgende lijn

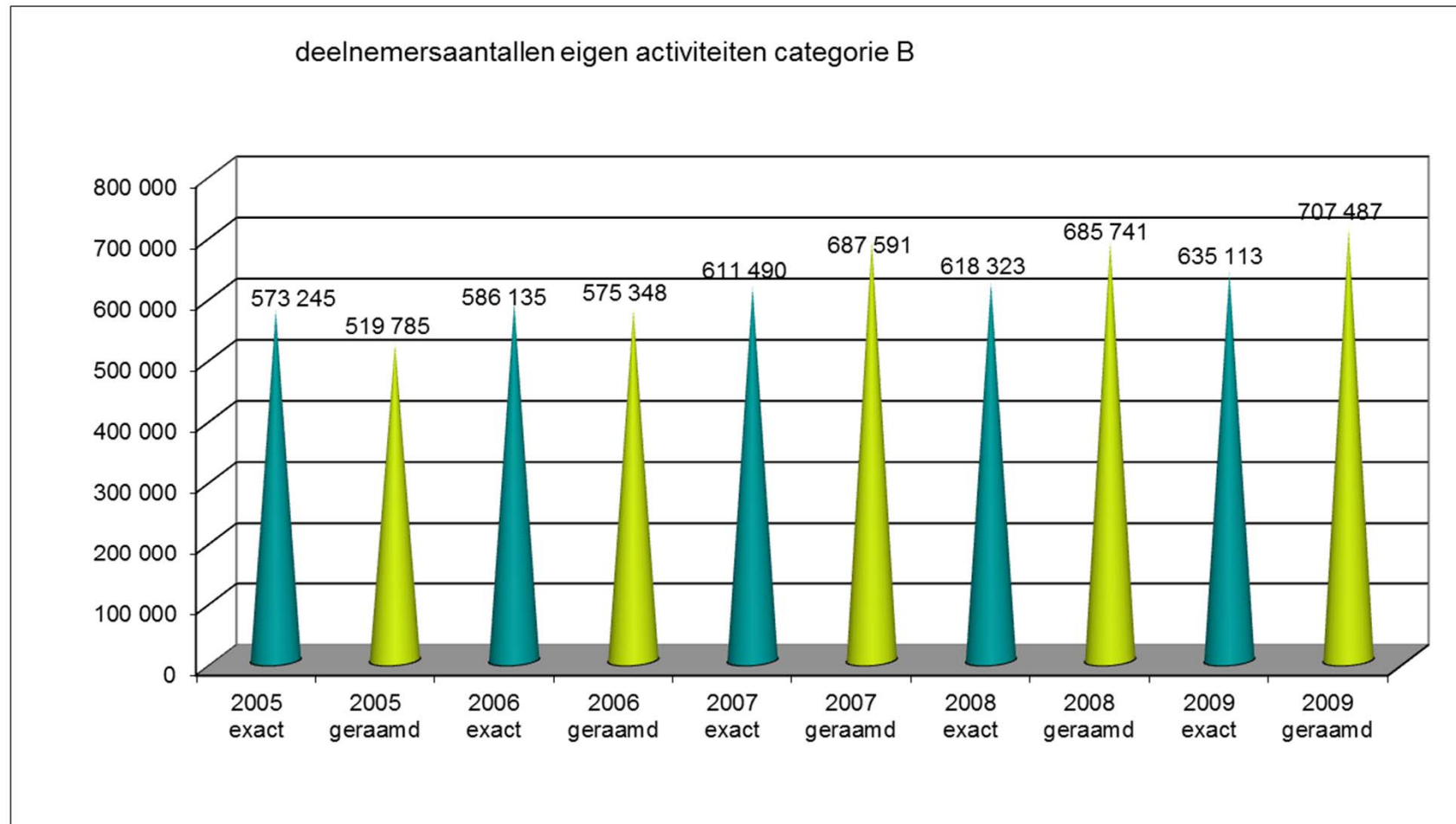


# A: vooral exact getelde deelnemers

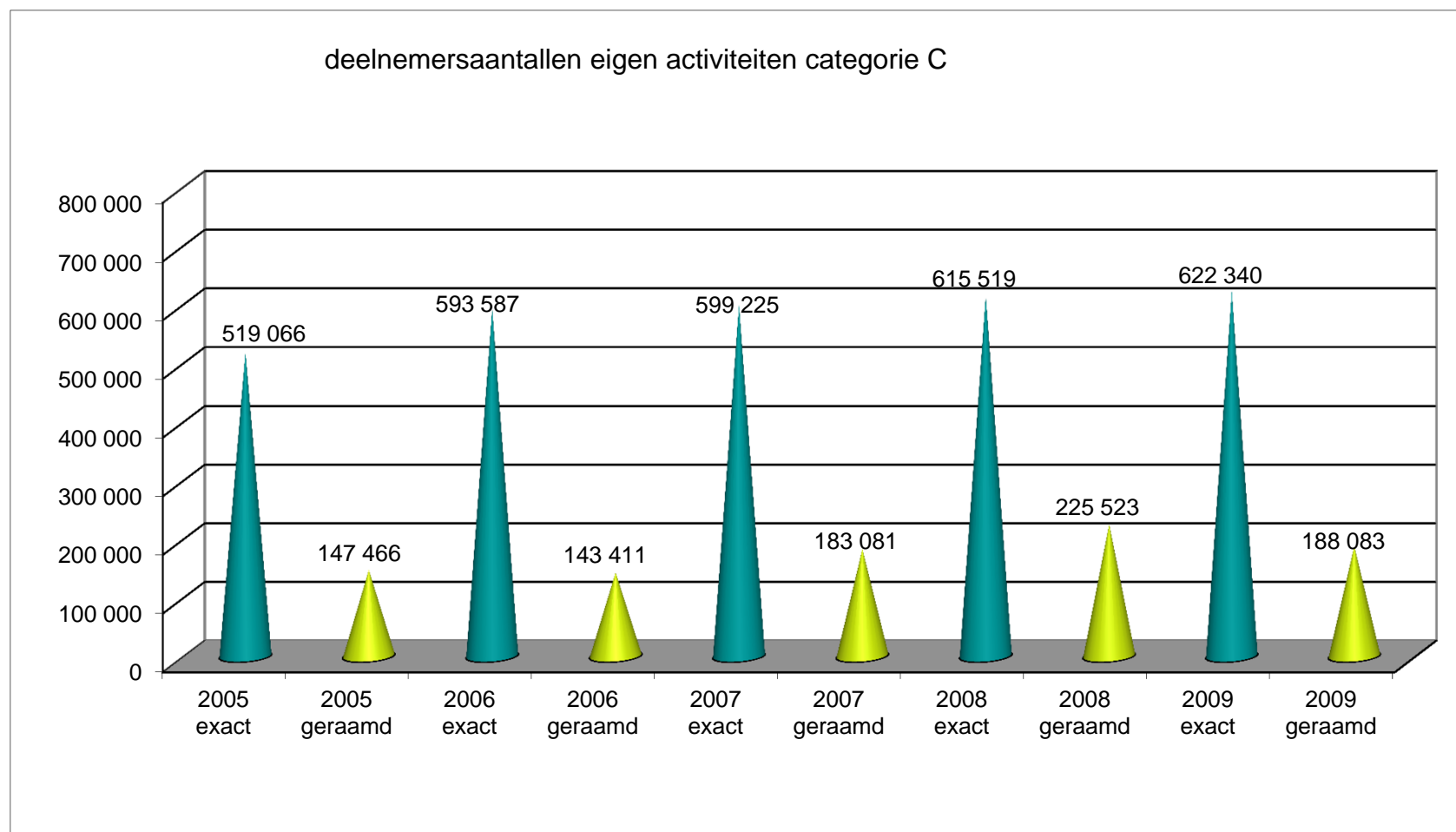
deelnemersaantallen eigen activiteiten categorie A



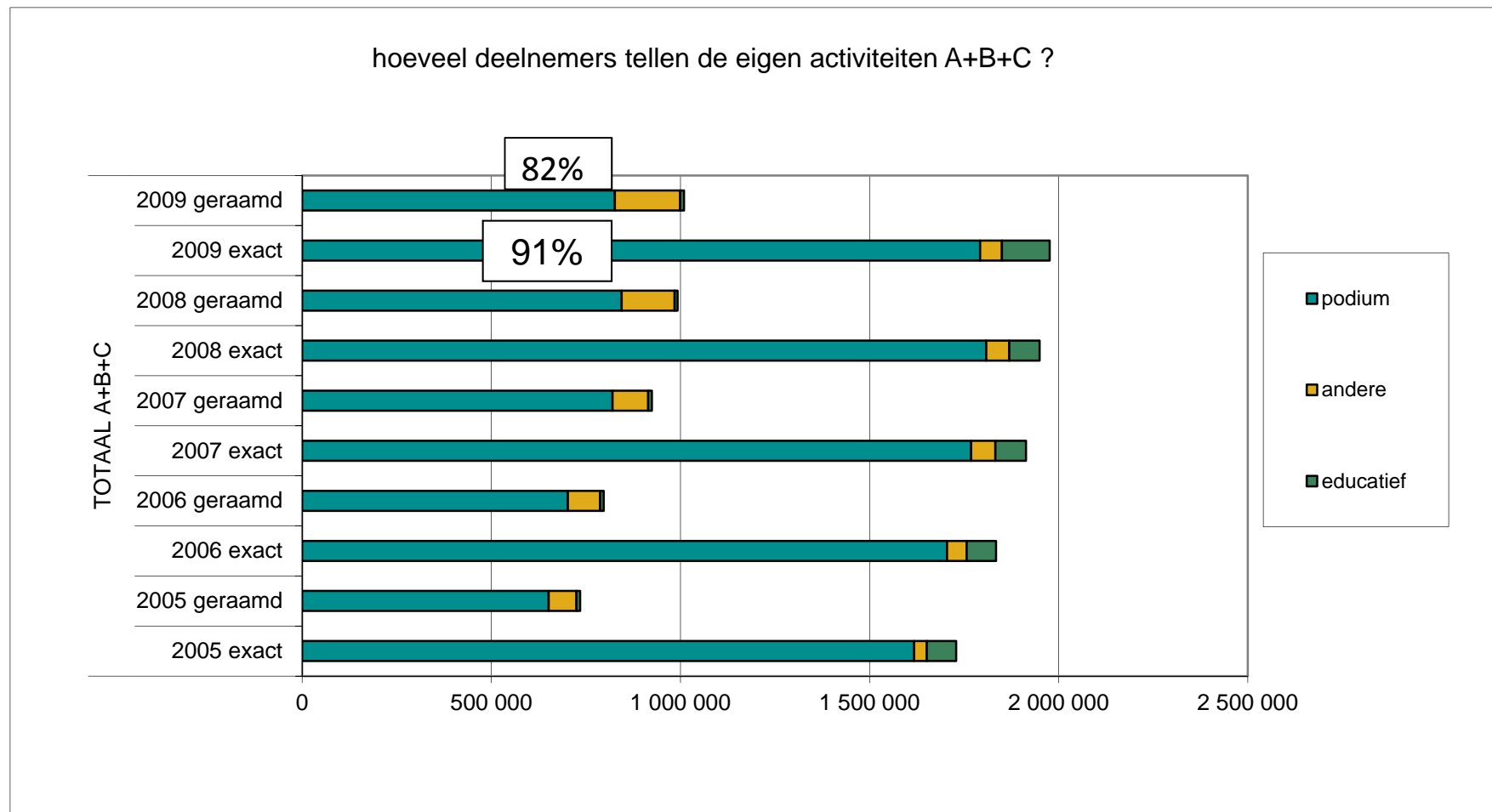
# B: veel geraamde deelnemers



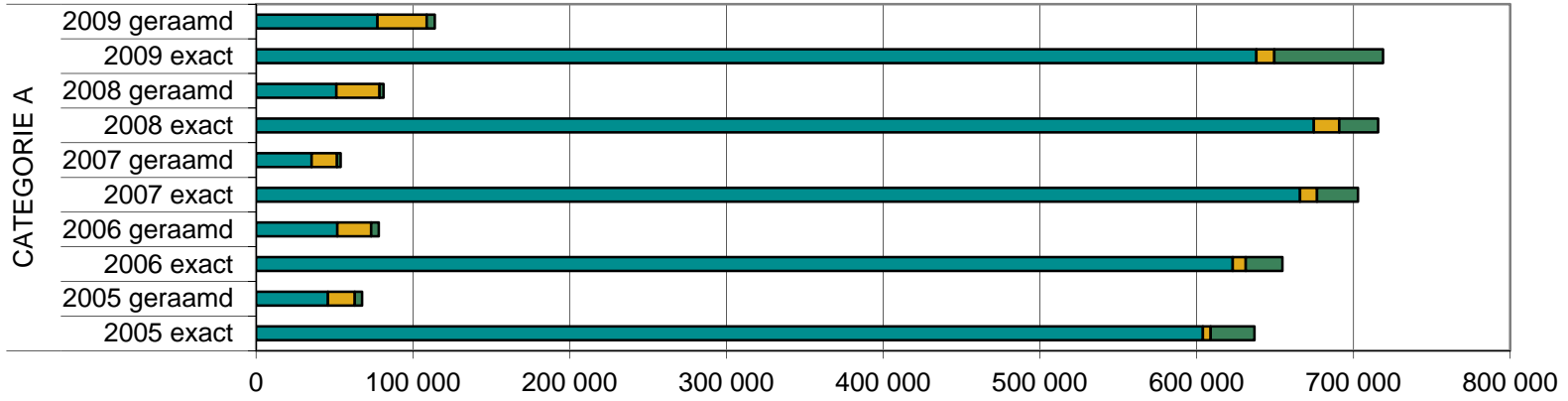
# C: gestage stijging exacte deelnemers



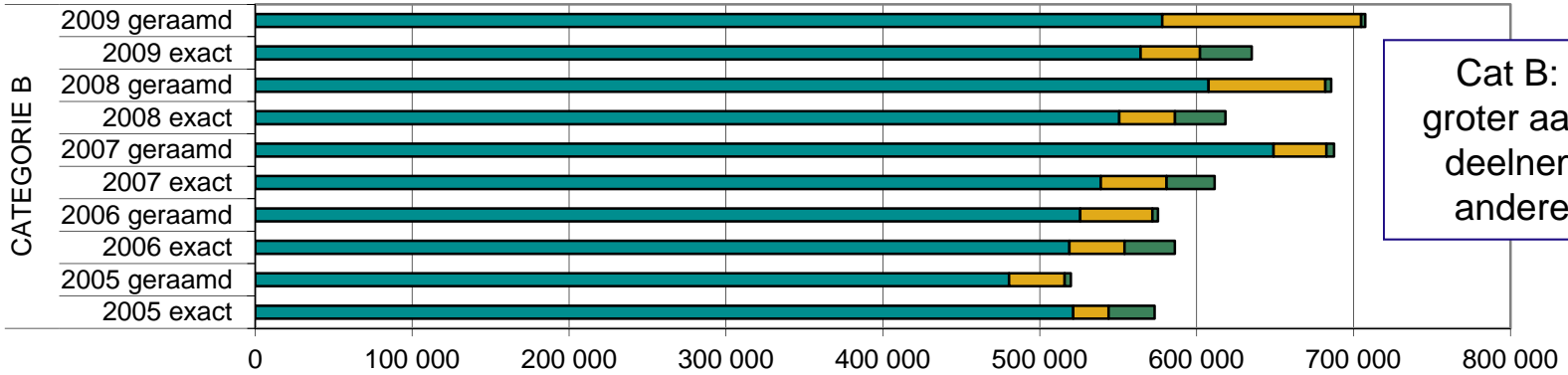
# deelnemers per soort activiteit



CATEGORIE A

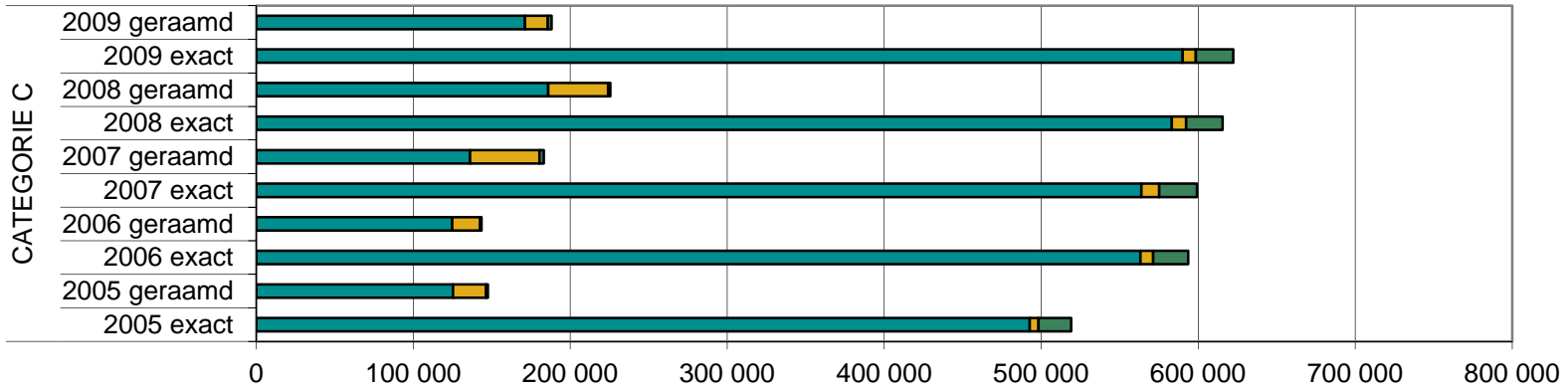


CATEGORIE B



Cat B: iets groter aandeel deelnemers andere act

CATEGORIE C



# Conclusies publieksbereik:

- gestaag stijgend aantal deelnemers bij cultuurcentra A+B+C  
podium: 1 792 447 (exact) + 826 703 (geraamd)  
'andere' act.: 57 633 (exact) + 172 689 (geraamd)  
educatieve act.: 126 275 (exact) + 10 159 (geraamd)

**2 985 906 deelnemers in 2009  
+ deelnemers aan tentoonstellingen  
en deelnemers receptieve activiteiten**

- 85 à 90% wordt gegenereerd uit podiumvoorstellingen

## 16. Act. extra muros & in openlucht in de lift?

- extra muros activiteiten van ca. 2100 (2005) naar 3800 (2009)  
+ 85%
- activiteiten in openlucht van ca. 860 (2005) naar 1300 (2009)  
+ 50%

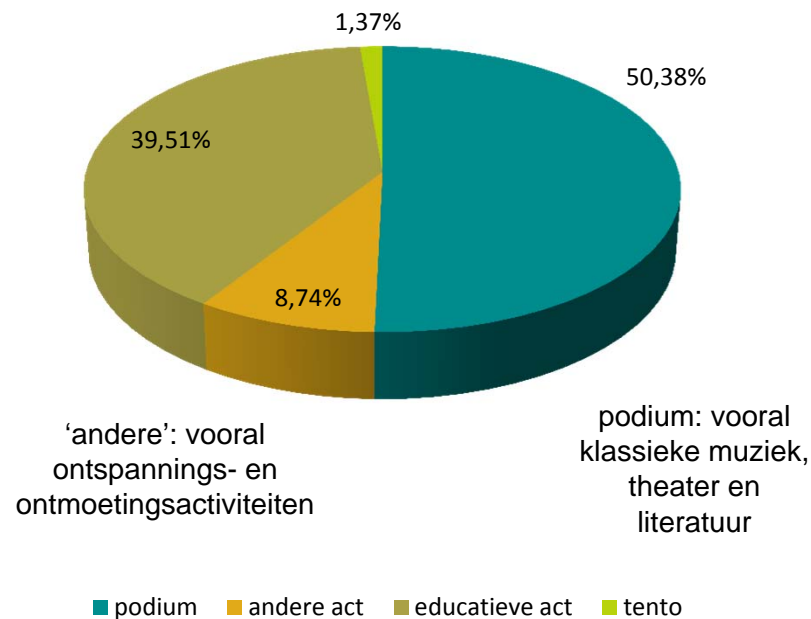
= meer dan 1/5 van de eigen activiteiten!



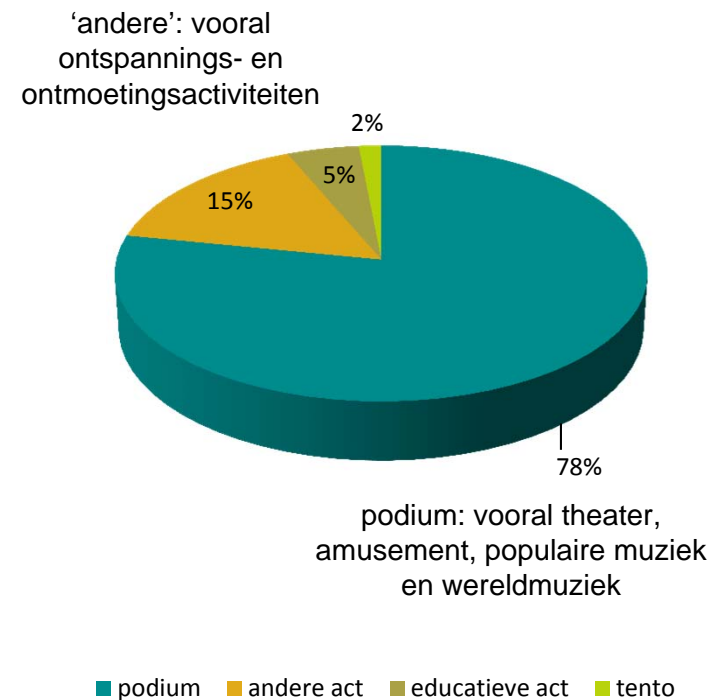
cultuurcentra treden buiten hun muren!

# welke activiteiten gebeuren buitenshuis?





act. extra muros 2009



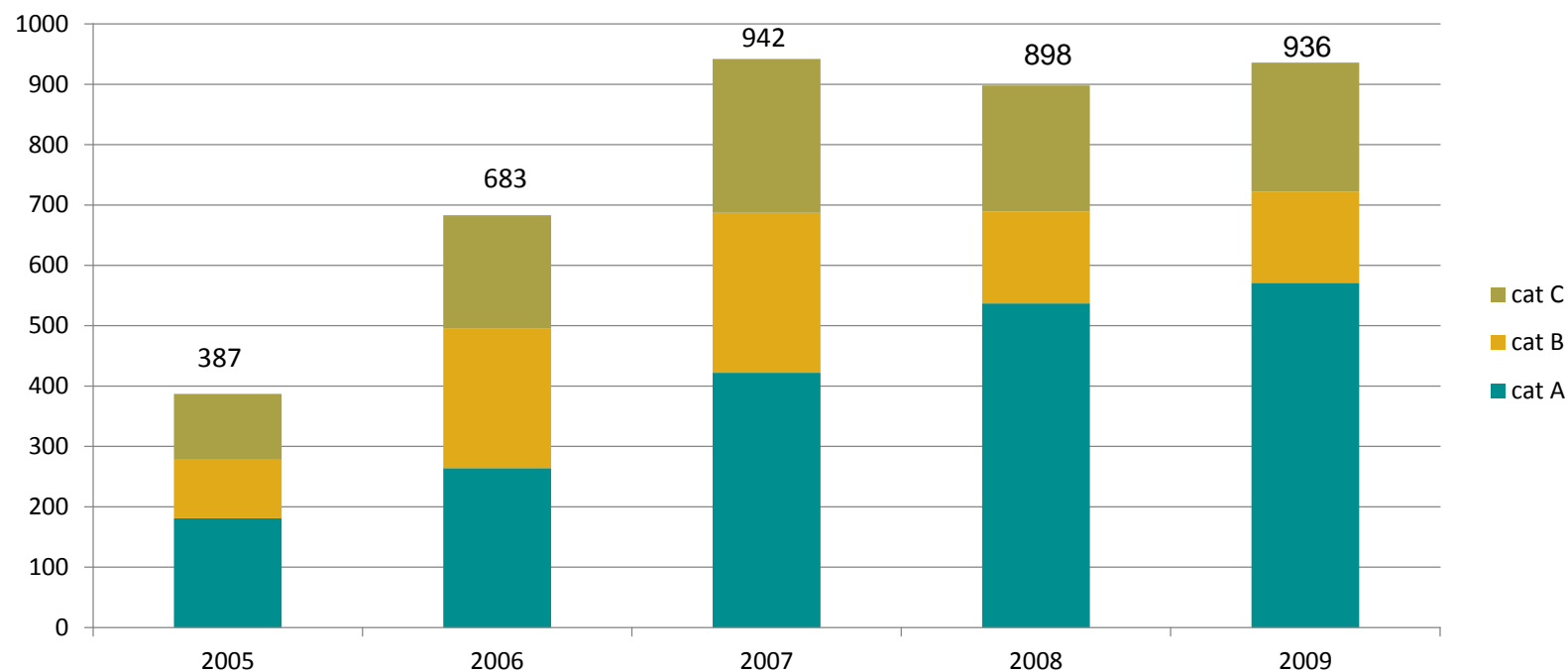
act. in open lucht 2009



# 17. Activiteiten voor doelgroepen

- jongeren 
- families 
- senioren 
- scholen 

# activiteiten specifiek voor jongeren

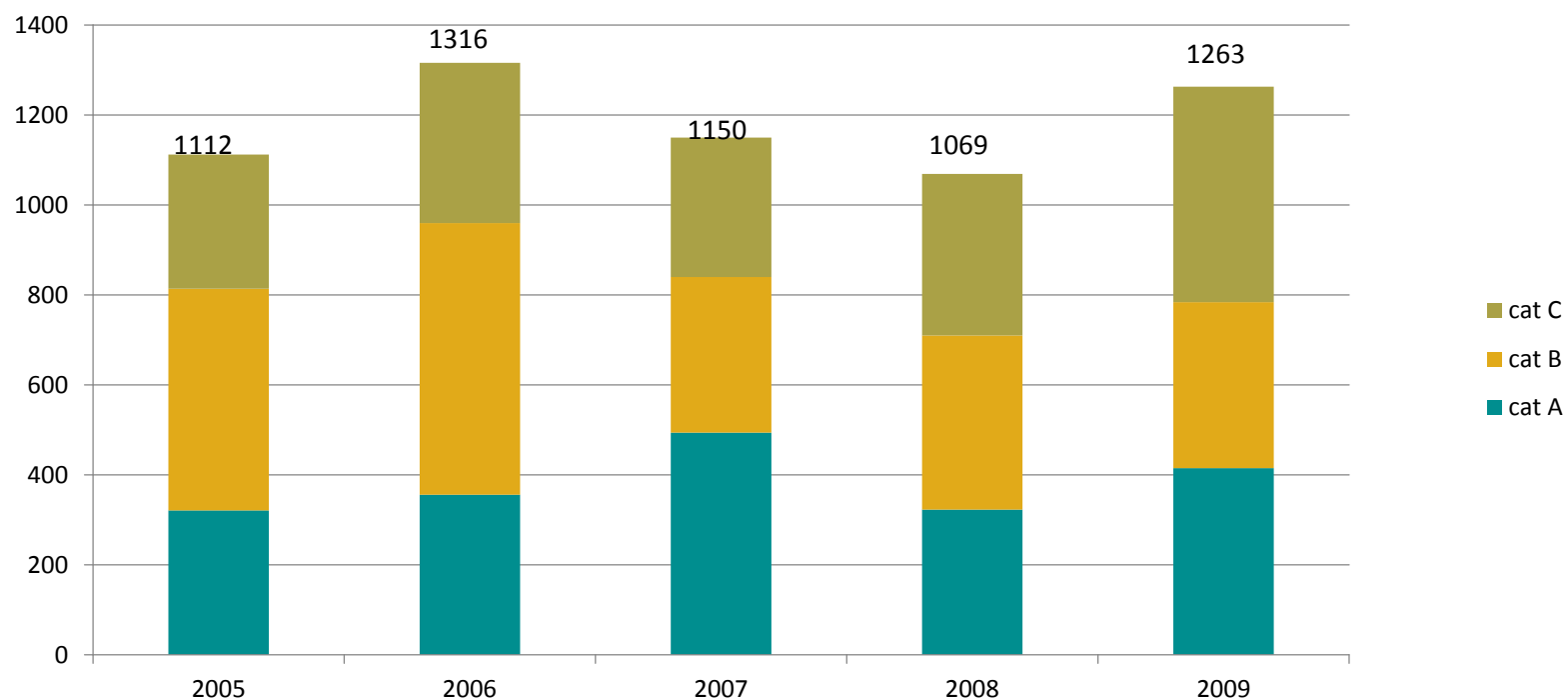


opvallend: groeiende inzet door cat A, daling in cat B

welke (2009) ? 500 educatieve activiteiten, 400 podiumactiviteiten,  
32 tentoonstellingen

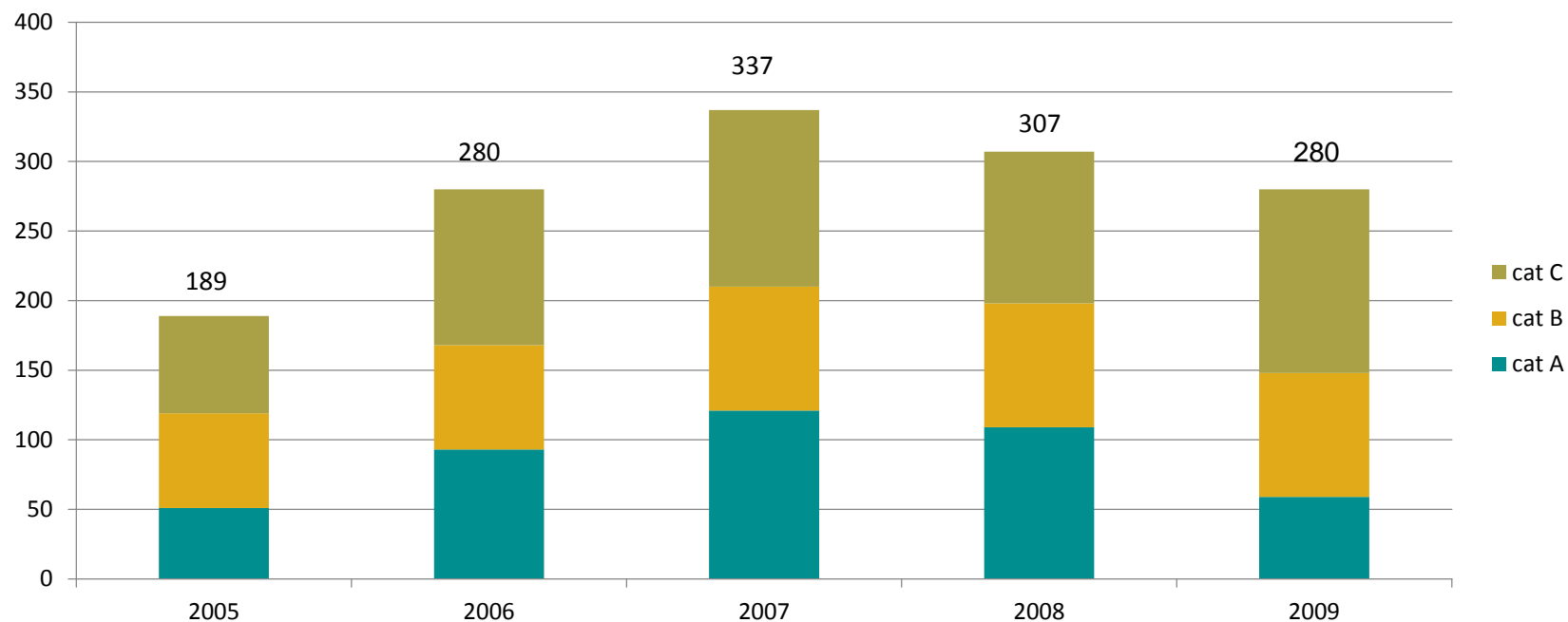
(aangevuld met 500 omkaderingsactiviteiten voor jongeren)

# activiteiten specifiek voor families



opvallend: terugval na 2006, toenemend belang in cat C  
welke (2009) ? 94% podiumvoorstellingen (1100)  
(aangevuld met 270 omkaderingsactiviteiten specifiek voor families)

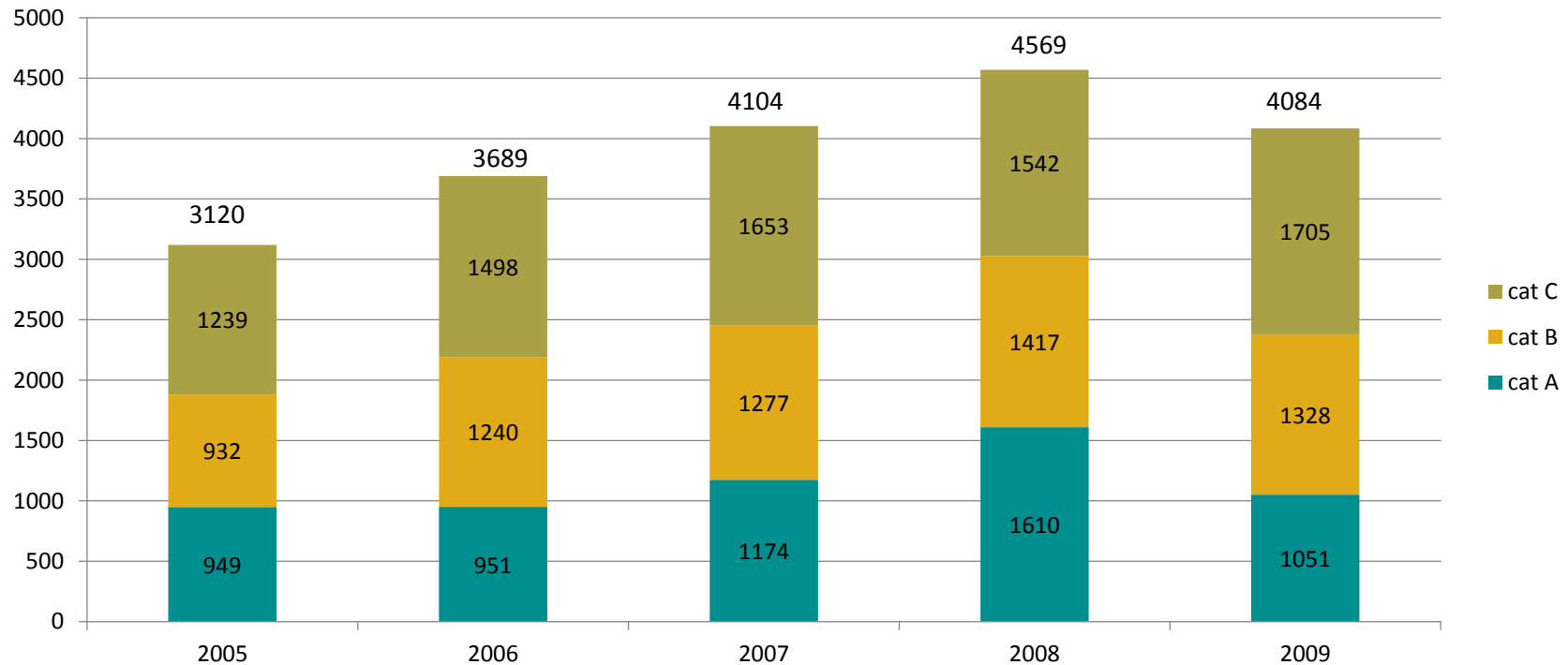
# activiteiten specifiek voor senioren



opvallend: bijna de helft gerealiseerd in categorie C, achteruit in cat A

welke? (2009) 77% podiumact 23% educatieve act  
(aangevuld met 53 omkaderingsactiviteiten specifiek voor senioren)

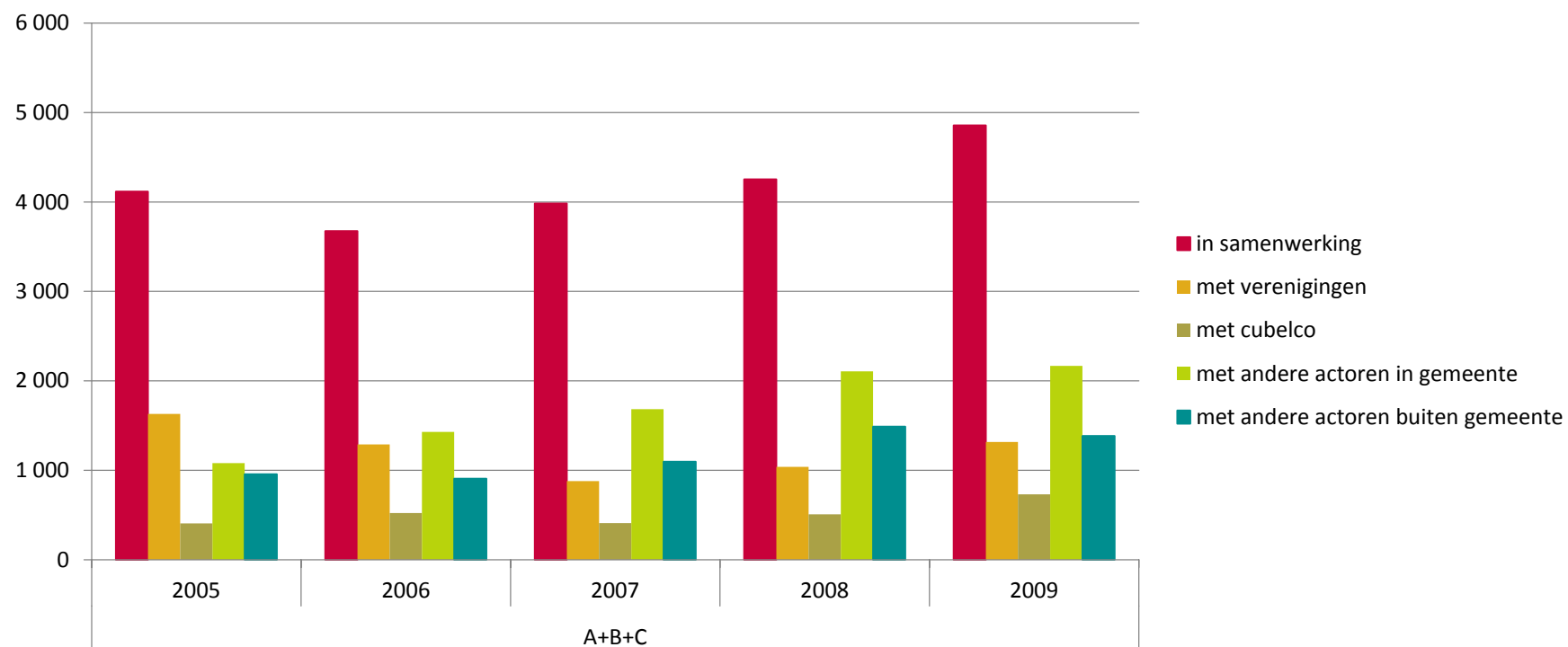
# activiteiten voor scholen



opvallend: 2009 daling vooral in cat A, B, stijging in cat C

welke? (2009) 80% podium, 18% educatieve act  
(aangevuld met 1690 omkaderingsactiviteiten waarvan helft  
gerealiseerd in cat A -> "minder maar beter?"

## 18. Samenwerking eigen activiteiten?

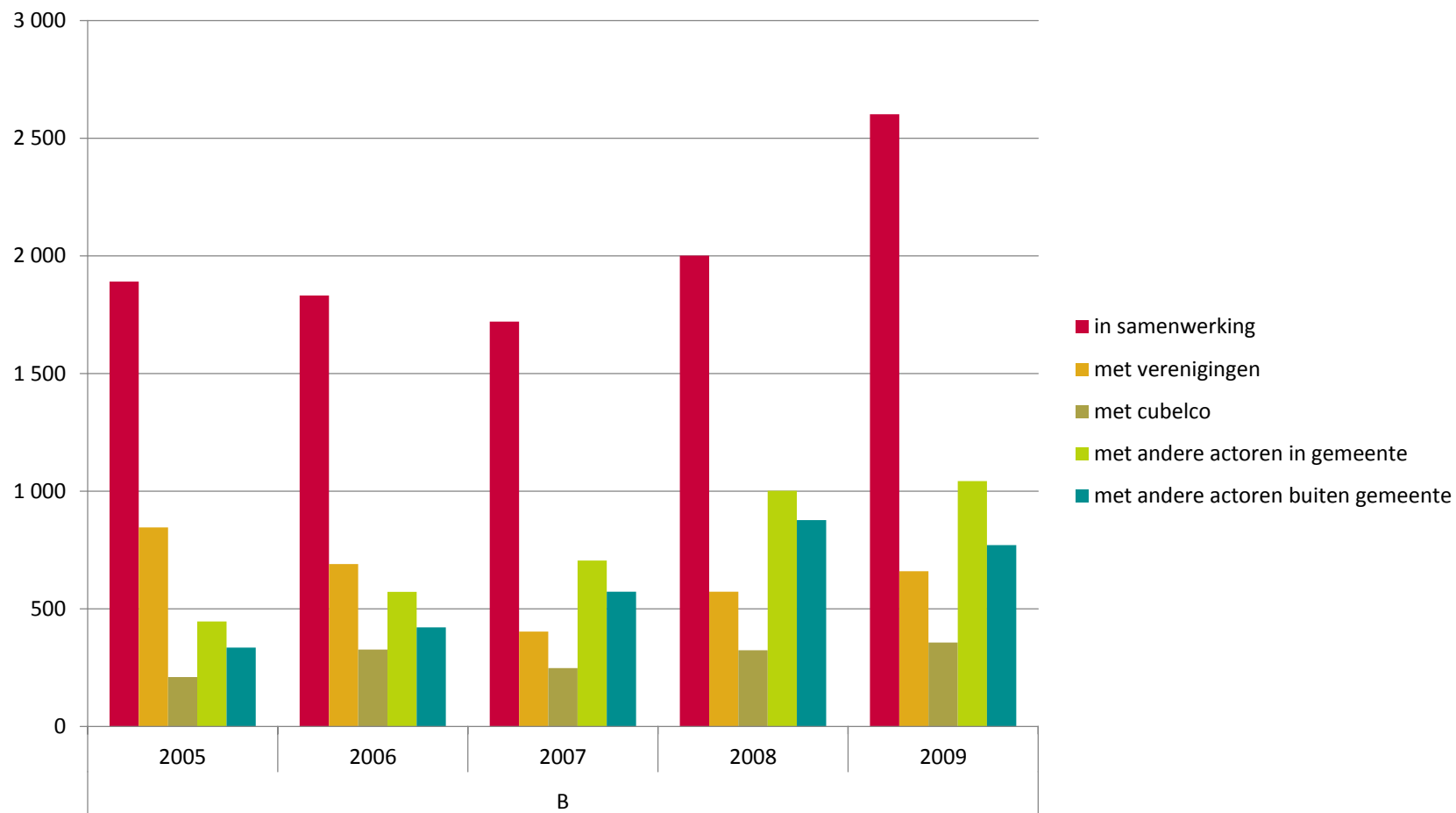


1/5 van de eigen activiteiten gebeurt in samenwerking (bijna 5000 act)  
5,3% met de lokale verenigingen (terugval sinds 2007)  
3% met de cultuurbeleidscoördinator (stabiel aandeel)  
9% met andere actoren in de gemeente (stijgend)  
5,5% met actoren buiten de gemeente (2009)

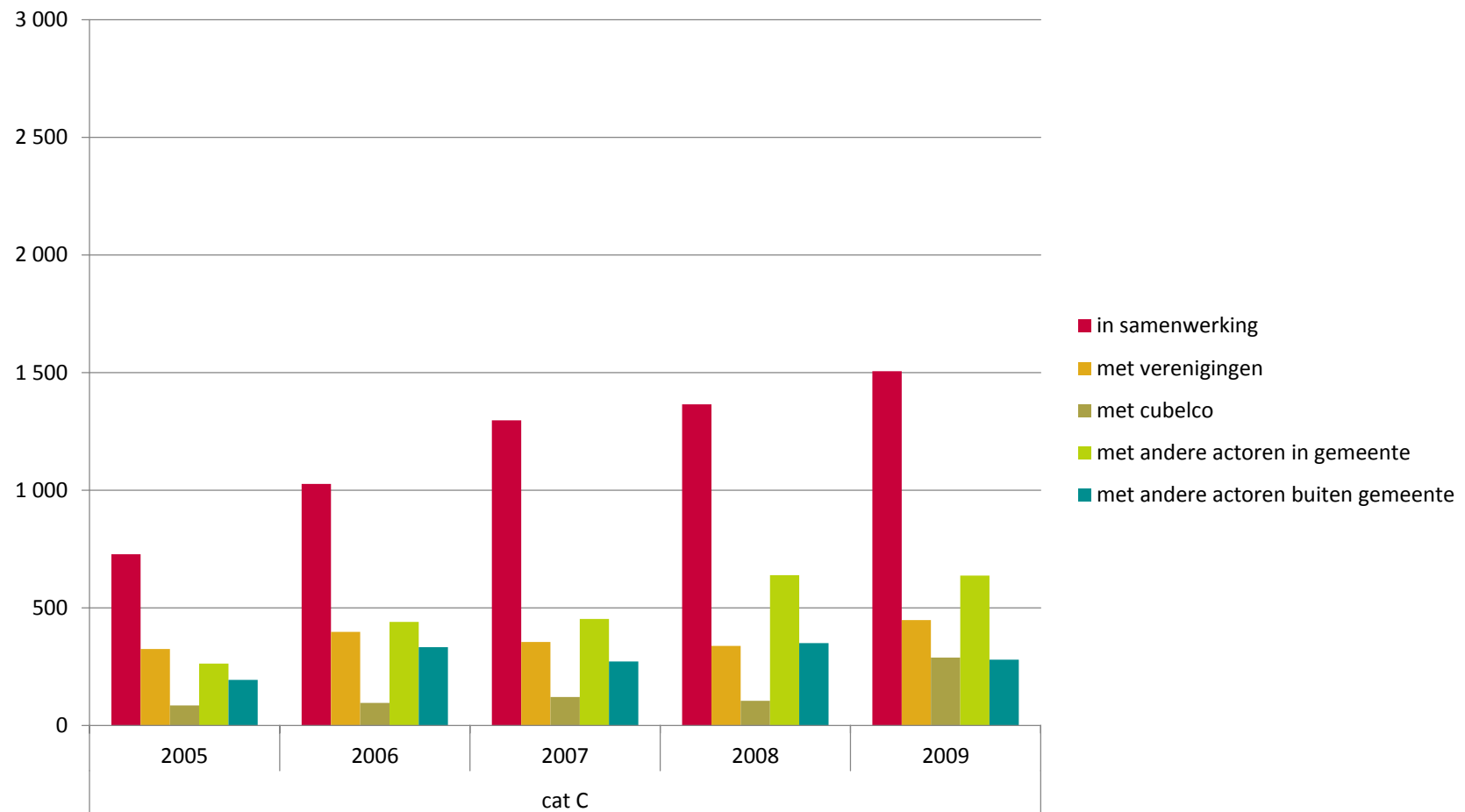
# A: minder en andere samenwerking



# B zet sterk in op samenwerking



# C: samenwerking in opmars



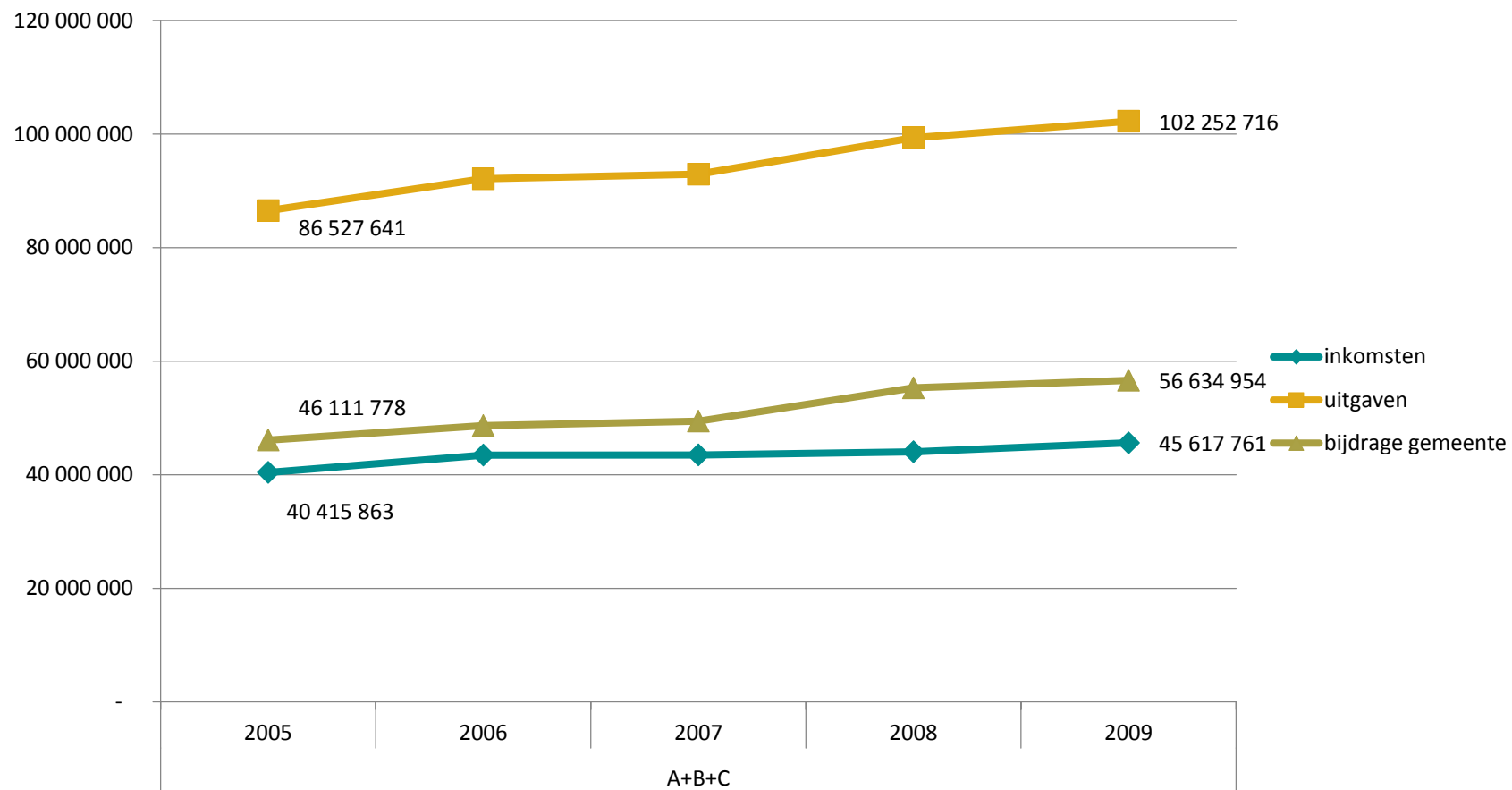
**ACTIVITEITEN**

**FINANCIEN**

**PERSONEEL**

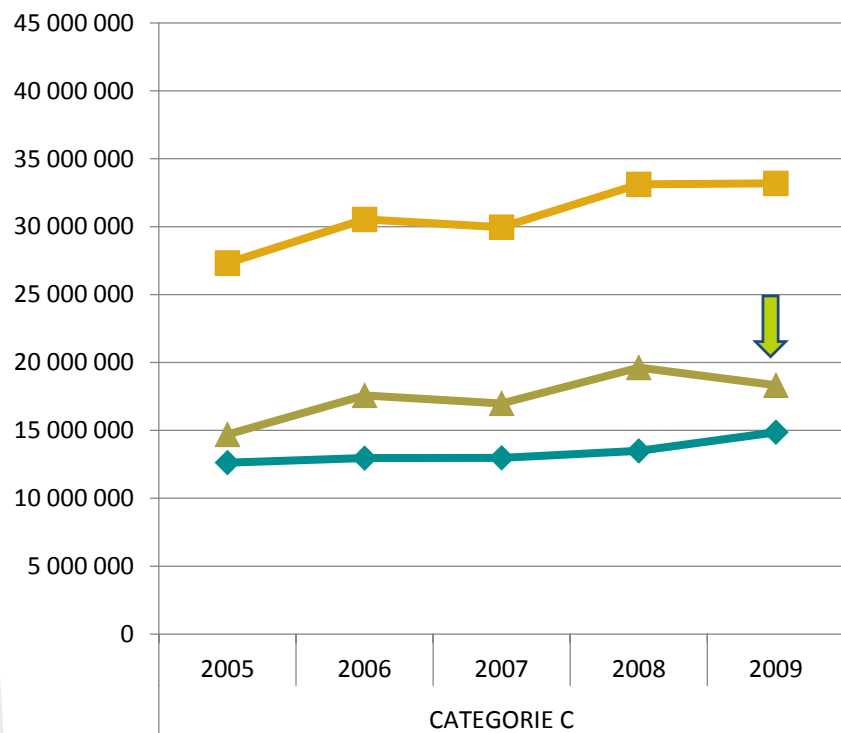
**INDIVIDUEEL RAPPORT & TEGENSPREKELIJKHEID**

# 1. Financiële evolutie cultuurcentra (€)

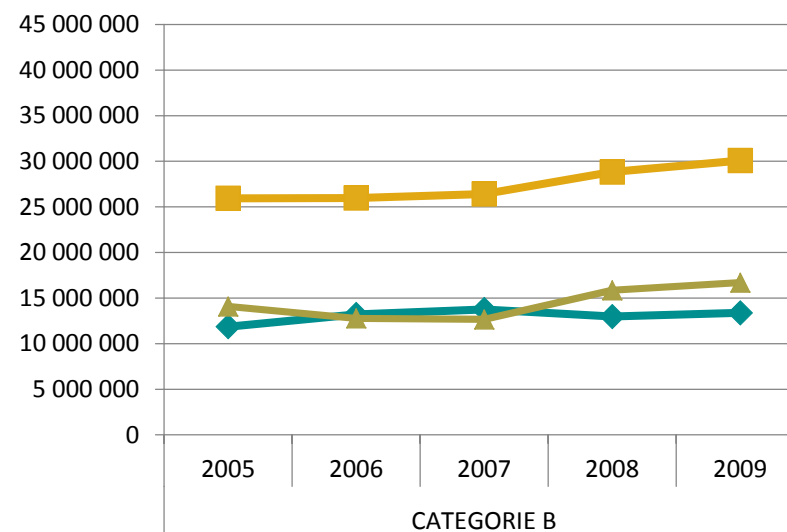
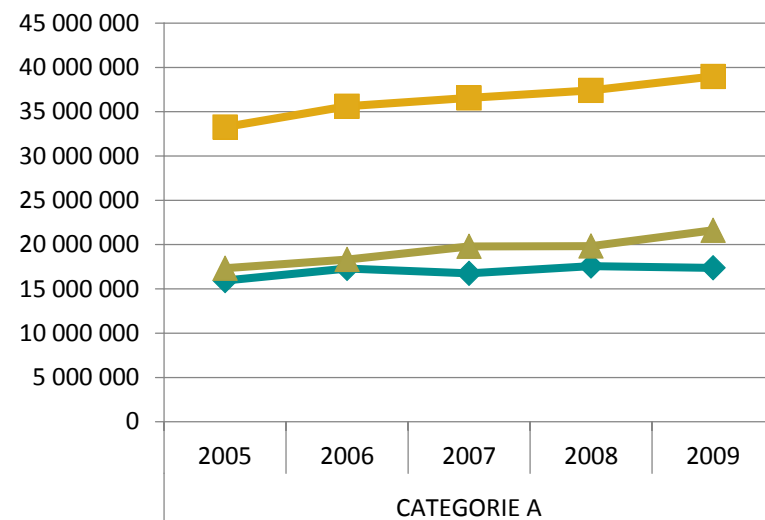


investeringen infrastructuur buiten beschouwing gelaten

# verschillende financiële evolutie per categorie?

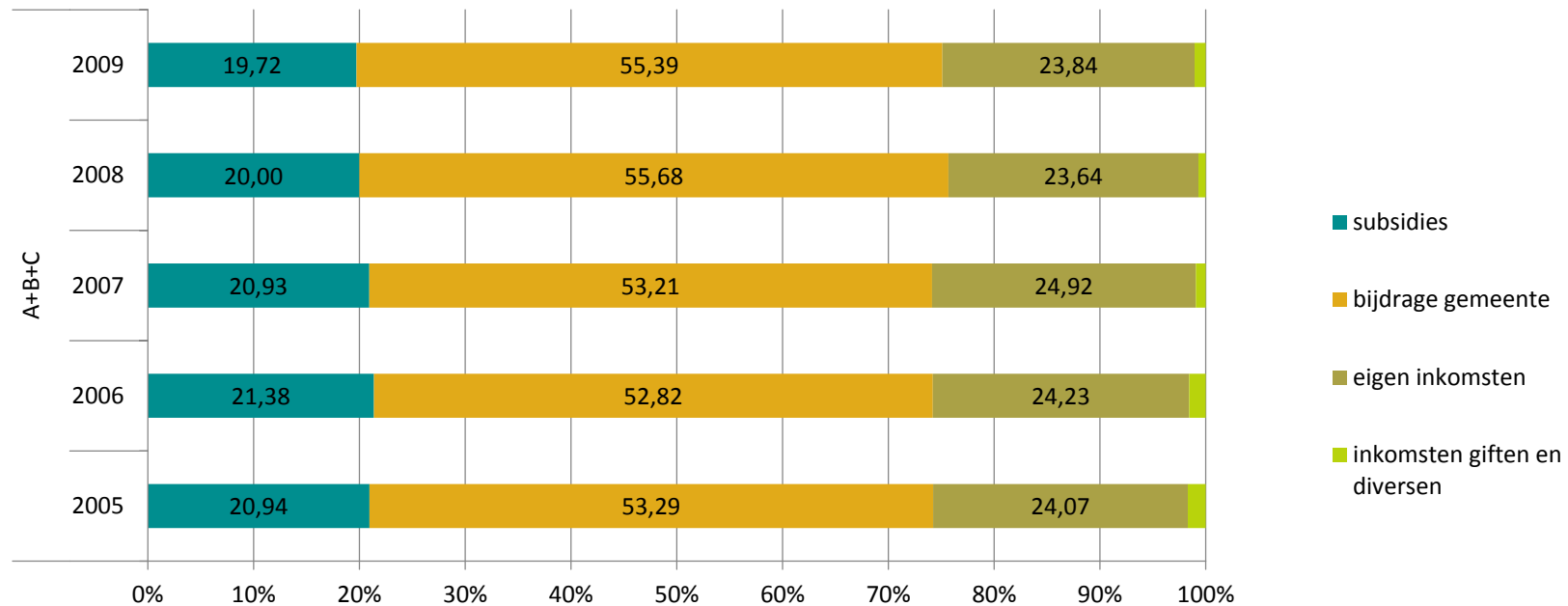


verschil: bij C stijgt de bijdrage van de gemeente niet



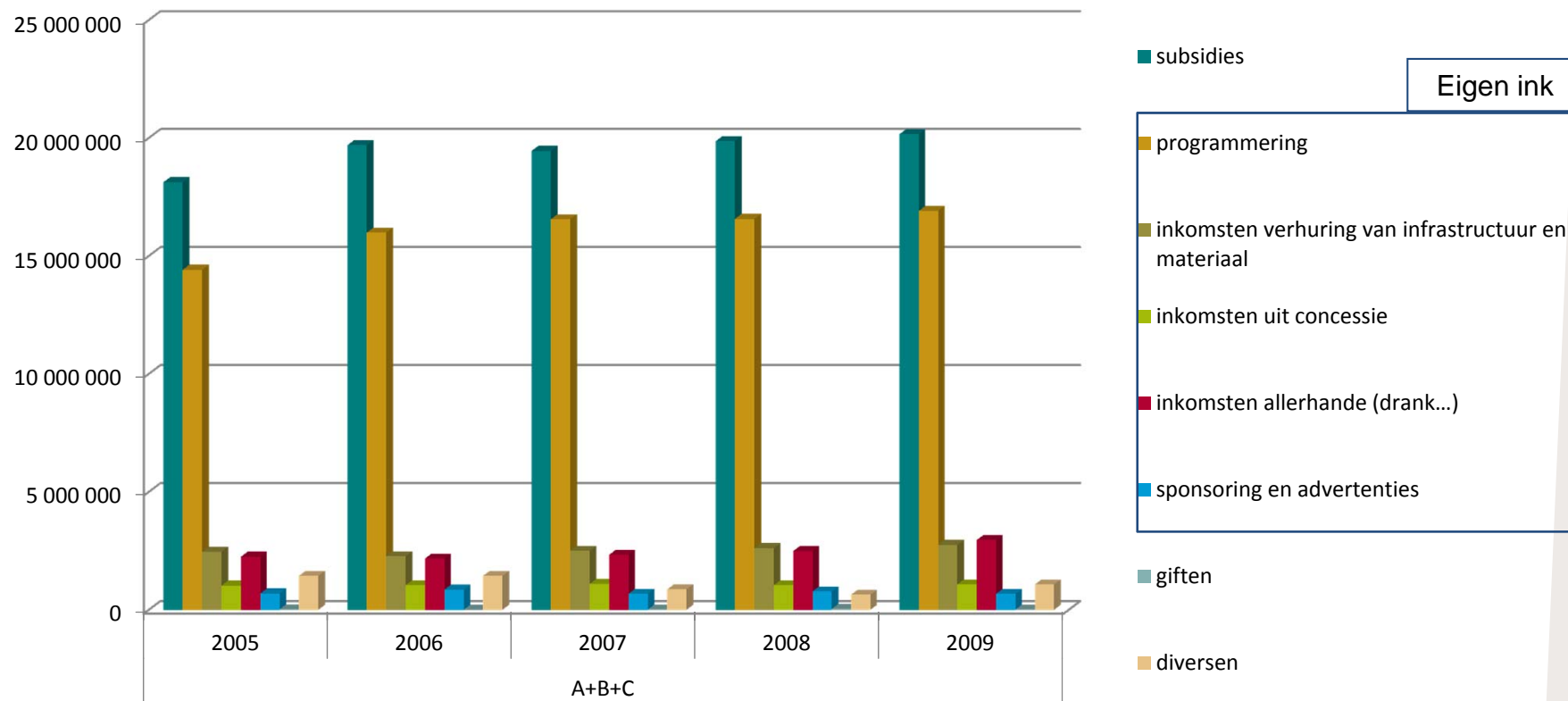
ink uitg bijdrage gemeente

## 2. Financiering cultuurcentra in %



geen opvallende verschillen tussen de categorieën,  
cat C: aandeel eigen inkomsten 2 procent hoger (2009)

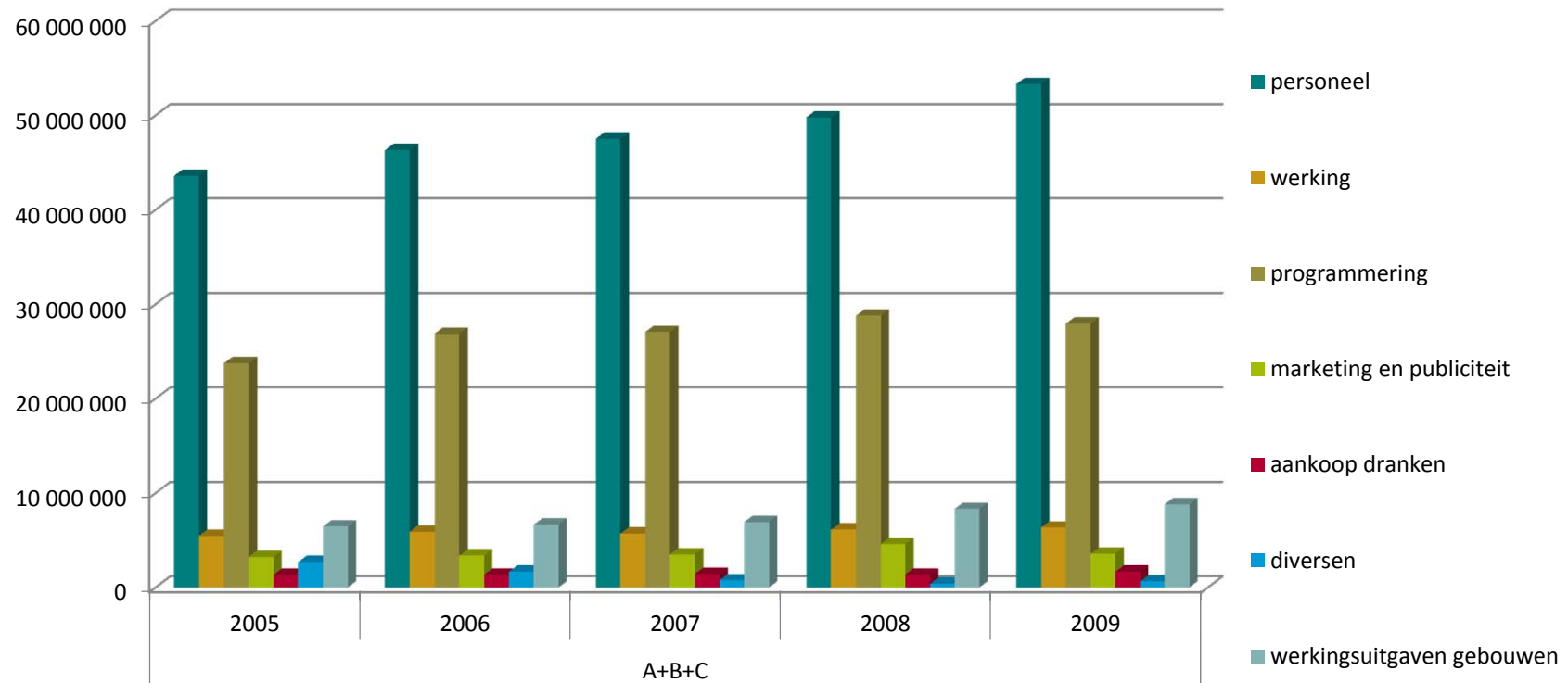
### 3. Inkomsten (€)



44% subsidies (bijna 2/3 via decreet lokaal cultuurbeleid),  
 53% eigen inkomsten (waarvan 37% uit programmering) (2009)

cat B: inhaalbeweging inkomsten uit programmering

## 4. Uitgaven zonder infrastructuur (€)



2009: 52% personeelskosten (50% in 2005), 27% programmering (stabiel),  
3,5% marketing & publiciteit (stabiel)

cat C iets lager aandeel uitgaven voor  
programmering en marketing & publiciteit (2005-2009)

**ACTIVITEITEN**

**FINANCIEN**

**PERSONEEL**

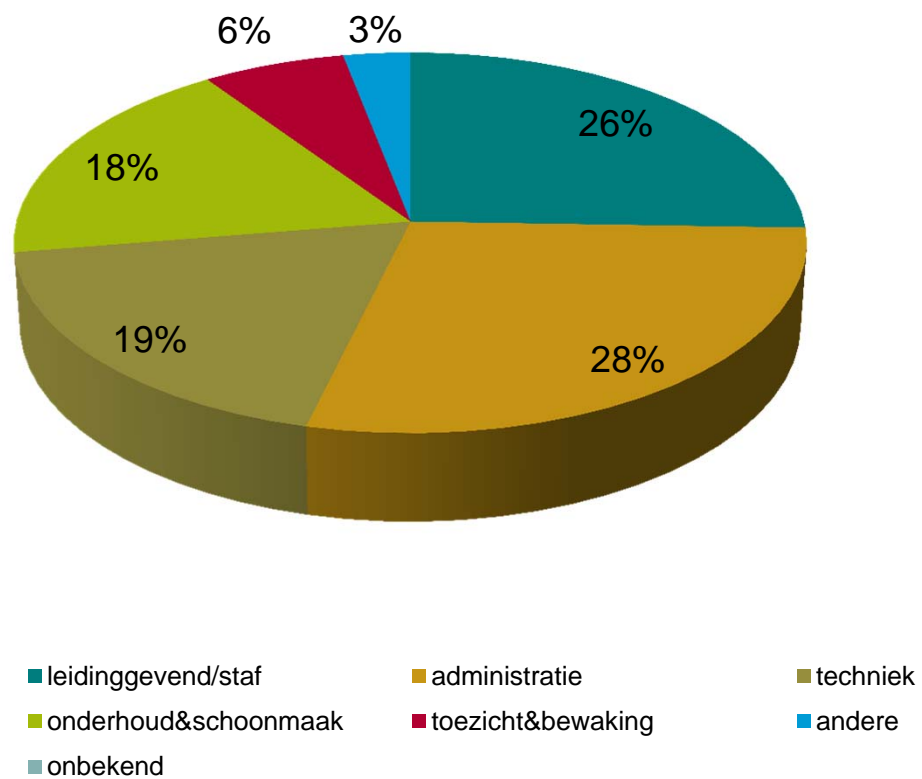
**INDIVIDUEEL RAPPORT & TEGENSPREKELIJKHEID**

# 1. Met hoeveel speelt u het klaar?

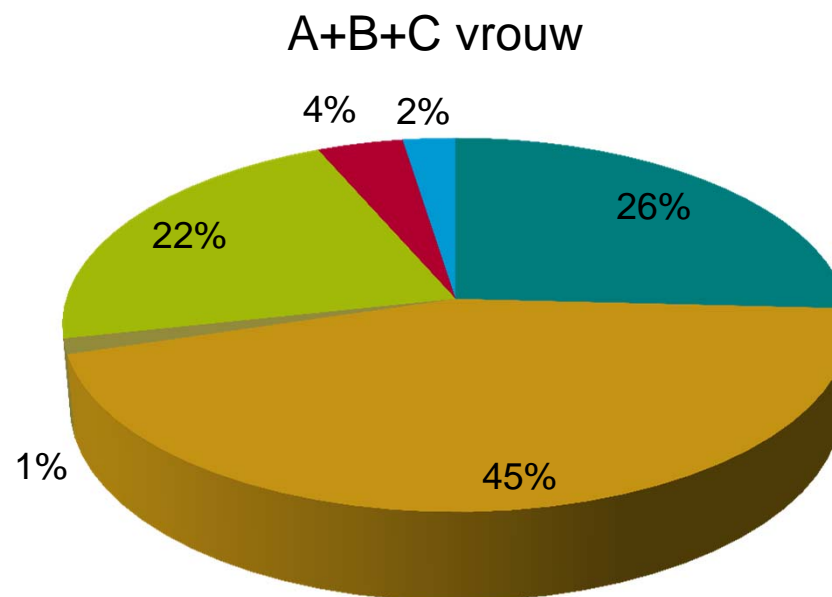
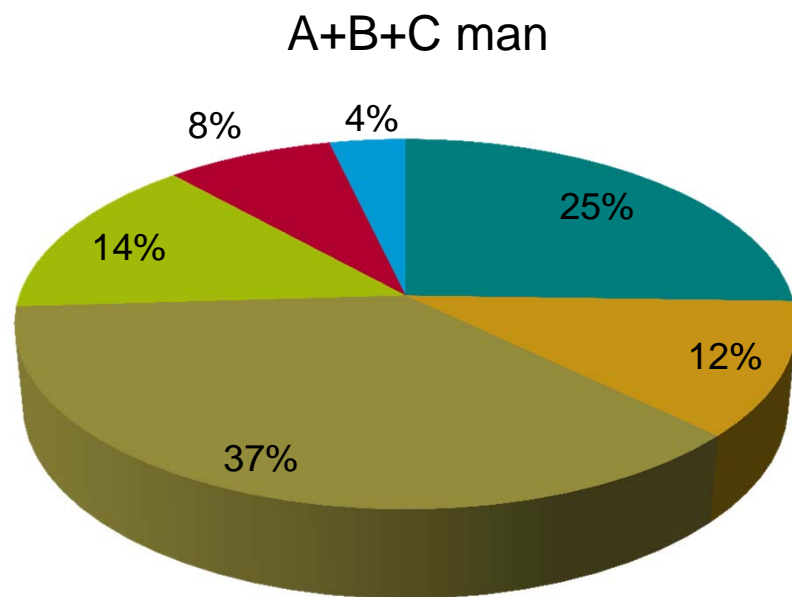
<i>gemiddelde vte 2009</i> (2006)	A	B	C
Staf	(9,03) 10,04	(4,59) 4,17	(2,94) 3,16
administratie & onthaal	(10,66) 11,28	(4,96) 4,68	(2,92) 3,41
techniek	(6,80) 7,51	(3,18) 3,25	(1,89) 2,12
onderhoud & schoonmaak	(6,81) 6,17	(3,16) 2,65	(2,65) 2,75
toezicht & bewaking	(3,27) 3,43	(1,51) 1,43	(0,68) 0,31
andere	(0,75) 1,67	(0,58) 0,68	(0,19) 0,10
<b>totaal</b>	<b>(37,32) 40,10</b>	<b>(17,98) 16,86</b>	<b>(11,27) 11,85</b>

## 2. Wie doet wat?

A+B+C (2009)



# Verschillen man/vrouw ? (2009)



- leidinggevend/staf
- administratie
- techniek
- onderhoud&schoonmaak
- toezicht&bewaking
- andere
- onbekend

**ACTIVITEITEN  
FINANCIEN  
PERSONEEL**

**INDIVIDUEEL RAPPORT & TEGENSPREKELIJKHEID**

# Individueel rapport



## Evolutierapport 2005-2009 cultuurcentrum Roeselare

### inhoudstafel

#### Vooraf – goed om te weten

1. hoeveel eigen activiteiten organiseert het cultuurcentrum?
2. hoeveel receptieve activiteiten organiseert het cultuurcentrum?
3. kerncijfers eigen activiteiten
4. kerncijfers receptieve activiteiten
5. hoeveel eigen podiumactiviteiten zijn er per discipline?
6. hoeveel (exact getelde) deelnemers zijn er aan de eigen activiteiten?
7. hoeveel activiteiten worden er exclusief voor scholen georganiseerd?
8. hoe verhouden de activiteiten voor de doelgroep scholen zich tegenover het eigen aanbod?
9. hoeveel activiteiten worden er exclusief aangeboden voor kleuters, lager onderwijs en secundair onderwijs?
10. hoeveel deelnemers zijn er aan het exclusieve aanbod voor scholen?
11. voor hoeveel eigen activiteiten wordt er omkadering aangeboden?
12. welke omkaderingsactiviteiten biedt het cultuurcentrum aan?
13. hoeveel publicaties biedt het cultuurcentrum aan als achtergrondinformatie of duiding bij een activiteit?
14. hoe wordt het cultuurcentrum gefinancierd?
15. kerncijfers financiën
16. hoe evolueren de kosten voor programmering en marketing?
17. hoeveel personeelsleden telt het cultuurcentrum (in vte)?
18. welke functies vinden we terug in het personeelskader van het cultuurcentrum (in vte)?

# individueel evolutierapport

- evolutie 2005-2009
- benchmarking tegenover categorie
- selectie van 18 onderwerpen
- voorsmaakje op rapporteringsmodule van CCINC



ASCW

⇒ *vandaag mee naar huis*

⇒ *geen oordeel wel een spiegel*

# tegensprekelijkheid

- stem van het cultuurcentrum
- mogelijkheid om lokale context toevoegen
- per rapport eigen opmerkingen/verduidelijkingen toevoegen
  - uitzonderlijke wijzigingen in middelen (vb. zaal niet beschikbaar wegens renovatie...)
  - gemaakte keuzes toelichten bv. inzet op sociaal-artistieke projecten, bv. omkadering specifiek voor moeilijkere genres, inzetten op samenwerking met verenigingen en ak...

# hoe? formulier met 4 richtvragen

- 1. Zijn er elementen uit de lokale context die belangrijk zijn om samen met het cijferrapport 2005-2009 te bekijken?**
- 2. Zijn er in 2010/2011 wijzigingen geweest op het vlak van infrastructuur, personele of financiële middelen die van belang zijn voor de bevindingen?**
- 3. Zijn er bepaalde elementen in dit rapport die u sterk vindt en wenst te benadrukken?**
- 4. Zijn er bepaalde elementen in het rapport die u zwak vindt en wenst te becommentariëren?**

- in te vullen door directeur
- vrijwillig: niet verplicht
- digitaal, tegen 31 januari 2012

# formulier tegensprekelijkheid wordt toegevoegd aan het cijferrapport

cc ontvangt cijferrapport



9/11/2011

+

formulier tegensprekelijkheid

context

31/1/2012

=

individueel rapport per cc



Rapporten Mystery Guest en Toegankelijkheid = interne werkinstrumenten  
> formulier tegensprekelijkheid invullen: måg maar is minder relevant

# rapport minister 2012

ALGEMENE bevindingen  
sterktes en zwaktes  
kansen en bedreigingen



beleidsaanbevelingen

- 1) Cijfers werking, financiën, personeel
- 2) Mystery guest
- 3) toegankelijkheid

nuanceringen

vanuit de individuele  
rapporten en de  
tegensprekelijkheid

Andy Vandervoort – 02 553 42 17

Andy.vandervoort@cjsm.vlaanderen.be

Christine Van de Steene – 02 553 42 61

Christine.vandesteene@cjsm.vlaanderen.be

[www.sociaalcultureel.be](http://www.sociaalcultureel.be)